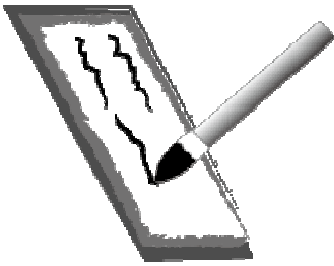


平成30年度男女共同参画川柳コンクール

川柳 大募集!



「男女共同参画」をテーマに日々の暮らしの中で
あれっ…? と疑問に思ったこと
これは…? と感じたこと
ふふふ…! 見てしまったことなど
『川柳』でユニークに表現してみませんか♪
たくさんのご応募をお待ちしております。

【応募方法】

氏名（ふりがな）・住所・電話番号・年齢・職業（学校名及び学年）を記入の上
応募用紙（裏面）、郵便はがき、FAX、メールでご応募ください。

学校単位での応募の場合、住所・電話番号の記入は必要ありません。

※自作未発表のもので、お一人様、2点まで

【応募資格】

市内在住・在勤・在学の方

【応募締切】

平成30年5月11日（金）※必着

【受付時間】

窓口：8時30分～21時 ※第3日曜を除く

FAX：24時間 024-924-0904

Eメール：24時間 sankaku@bunka-manabi.or.jp

【その他】

- ・応募された方の個人情報は本コンクール（普及・広報を含む）以外の目的に利用することはありません。
- ・受賞者の氏名、学校名、学年を報道機関等に情報提供することがあります。作品の応募をもって承諾を得たものとします。
- ・応募作品を展示するほか、郡山市で発行する情報誌、郡山市及びさんかくプラザのウェブサイト等に使用することがあります。作品の応募をもって承諾を得たものとします。

【応募先】

さんかくプラザ 
郡山市男女共同参画センター
（公益財団法人郡山市文化・学び振興公社）

〒963-8876

郡山市麓山二丁目9-1

TEL 024-924-0900

FAX 024-924-0904

【応募部門】

- 一般、大学生の部
- 小学生の部
- 中学生の部
- 高校生の部
- 親子の部（小学生と保護者）

【賞】各部門ごとに

- 最優秀賞（賞状及び図書カード 3,000 円分）…1 名
- 優秀賞（賞状及び図書カード 2,000 円分）…1 名
- 特別賞（賞状及び図書カード 2,000 円分）…1 名
- 入賞（賞状及び図書カード 1,000 円分）…若干名

【参加賞】

- 小学生の部、中学生の部、高校生の部、親子の部に応募された方には参加賞を贈呈します

男女共同参画川柳コンクール応募用紙

応募する部門に

をつけてください

- 一般、大学生の部
- 小学生の部
- 中学生の部
- 高校生の部
- 親子の部

川柳2	川柳1

ふりがな	職業 または 学校名・学年		
氏名			学年
住所	〒	電話番号	年齢

親子の部に応募の場合 保護者名	ふりがな	