

文化 ぶんか 学 まな び

ガイドブック

公益財団法人 郡山市文化・学び振興公社

文化・学びガイドブック

公益財団法人
郡山市文化・学び振興公社



この印刷物は、環境にやさしい FSC® 認証紙と植物油インキを使用しています。
紙へリサイクル可

はじめに

郡山市民文化センター…………… 4

郡山市ふれあい科学館…………… 6

郡山市こおりやま文学の森資料館…………… 8

大安場史跡公園…………… 10

郡山市労働福祉会館…………… 12

郡山地域職業訓練センター…………… 13

郡山市男女共同参画センター…………… 14

郡山市勤労者互助会…………… 15

文化財調査研究センター…………… 15

はじめに
hajimeni

公益財団法人郡山市文化・学び振興公社は、市民文化の振興、文化財の調査研究及び労働福祉の増進を行うとともに、豊かな人間性の涵養を図り、もって市民福祉の向上に寄与することを設立目的として公益事業を行うため、福島県より公益認定を受けた法人です。

現在は、指定管理者として郡山市民文化センター、郡山市ふれあい科学館等7施設の管理運営を行うほか、郡山市勤労者互助会や文化財調査研究センターの運営を行っております。

このガイドブックは当財団が管理運営する施設等を一冊にまとめたものです。施設ご利用の際にお役立ていただきたいと思います。

郡山市民文化センター

郡山市堤下町 1-2
TEL.024-934-2288



郡山市こおりやま文学の森資料館

郡山市豊田町 3-5
TEL.024-991-7610



郡山市労働福祉会館

郡山市虎丸町 7-7
TEL.024-932-5279



郡山市男女共同参画センター

郡山市麓山二丁目 9-1
TEL.024-924-0900



文化財調査研究センター

郡山市喜久田町堀之内字畑田 23
TEL.024-959-3305



文化・学び振興公社管理施設のラインナップ



郡山市ふれあい科学館

郡山市駅前二丁目 11-1 ビッグアイ 20～24 階
TEL.024-936-0201



大安場史跡公園

郡山市田村町大善寺字大安場 160
TEL.024-965-1088



郡山地域職業訓練センター

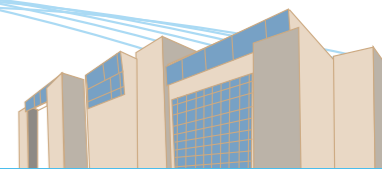
郡山市清水台一丁目 6-1
TEL.024-932-7900



郡山市勤労者互助会

郡山市虎丸町 7-7
TEL.024-990-0906

郡山市民文化センター



■施設紹介

郡山市民文化センターは、市民の教育・文化・芸術振興を目的に、約2,000席の大ホール、約800席の中ホールのほか、集会室・展示室・会議室・リハーサル室・練習室等を備えた多目的文化施設です。コンサートや各種発表会・会議など、さまざまなジャンルの活動に対応した利用ができるほか、文化センター主催の催しも行っています。

また、一階の案内窓口では、プレイガイドとして各種催し物の入場券も取り扱っています。



〒963-8878 郡山市堤下町1番2号
 TEL.024-934-2288 FAX.024-934-2326
 Mail kc-center@bunka-manabi.or.jp
 URL <http://www.bunka-manabi.or.jp/kc-center/>
 Facebook <https://www.facebook.com/kc.bunka.center>



開館時間：午前9時～午後10時

休館日：毎週月曜日（祝日の場合は翌日）
 12月28日～1月3日

駐車場：なし ※公共交通機関をご利用ください。

ホール

コンサートなどの音楽イベントから演劇や講演会、式典など各種催物に対応できます。



大ホール

中ホール



大ホール	
固定席	1,998席
車椅子席	6席
中ホール	
固定席	800席
車椅子席	6席

展示室

各種展示会から本格的展覧会まで対応できます。

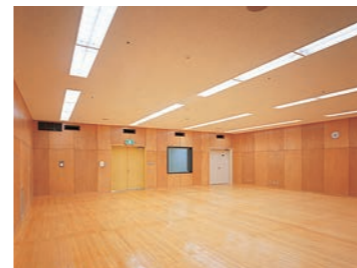


622平方メートル
 (パネル稼働床面積)
 (28.8m×21.6m)

練習室等

第1練習室	60名
第2練習室	30名
リハーサル室	264㎡

練習室1・2



リハーサル室



和室

会議室

第1会議室	27名
第2会議室	27名
第3会議室	84名
第4会議室	48名
特別会議室	20名(円卓)
集会室	300名
和室	28畳



特別会議室

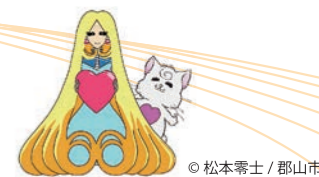


会議室1～4



集会室

郡山市ふれあい科学館



■施設紹介

ふれあい科学館（スペースパーク）は、JR郡山駅前「ビッグアイ」の最上部（20階～24階）にあります。名誉館長は、漫画家の松本零士先生です。

「宇宙」をテーマにした、子どもから大人まで一緒に楽しめる科学館です。

宇宙劇場では、直径23mの傾斜型ドームで、7.9等星までの38,000個、天の川まで含めれば約65万個の満天の星をご覧いただけるほか、フルハイビジョンの約8倍の解像度の迫力あるドーム映像をご覧いただけます。展示ゾーンでも世代を超えた多くの方々に、神秘的な宇宙や不思議な科学を体験していただけます。



〒963-8002
郡山市駅前二丁目11番1号（ビッグアイ20階～24階）
TEL.024-936-0201 FAX.024-936-0089
Mail info@space-park.jp
URL <http://www.space-park.jp>
Facebook <https://www.facebook.com/spacepark.jp>



【開館時間】

宇宙劇場：

平日／午前10時～午後4時15分（入館は午後3時30分まで）

金曜日／午前10時～午後7時45分（入館は午後7時まで）

土日祝／午前10時～午後5時45分（入館は午後5時まで）

展示ゾーン：午前10時～午後5時45分（入館は午後5時まで）

展望ロビー：午前10時～午後8時（入館は午後7時30分まで）

※詳細はお問い合わせください。

【休館日】

宇宙劇場・展示ゾーン：毎週月曜日（祝日の場合は翌日）

12月31日・1月1日

※機器の点検等により臨時に休館となる場合があります。

【駐車場】 なし ※周辺の有料駐車場をご利用ください。

観覧料※1

	宇宙劇場	展示ゾーン
一般	400円	400円
高校・大学生等	300円	300円
小・中学生	200円	200円
幼児、65歳以上	100円※2	無料

※1・身体障害者手帳、療育手帳、精神障害者保健福祉手帳をお持ちの方は無料となります。

・有料入館者20名以上の場合は団体料金（20%OFF）となります。

※2・幼児が座席を使用しない場合は無料となります。

23F 宇宙劇場



地上から世界で一番高い所にあるプラネタリウム(地上高104.25メートル)としてギネスに認定されています。美しい星空と迫力あるドーム映像をお楽しみいただけます。

座席数 238席

22F 展望ロビー



科学館のメインエントランスとなる22階の展望ロビーでは、地上高96mという県内施設の中で最も高い場所からの眺望を楽しむことができます。360度の大大パノラマを見渡し、郡山市等の地形や河川のほか、雲の様子なども一望することができます。

21F 展示ゾーン

「宇宙開発」「未知なる宇宙」「地球環境」をテーマに、ムーンジャンプなどの体験型を含め様々な展示物を設置しています。また、子どもたちの科学への興味関心を高めるためのサイエンスショーなどを毎日開催しています。



20F 研修ゾーン

約100名収容の多目的研修室が2つあり、団体向けのサイエンス教室や昼食会場として利用できます。また、実験工房やパソコン工房では、土・日・祝日にワークショップ「サイエンス広場」、「デジタルスタジオ」を開催しています。



郡山市こおりやま文学の森資料館



■施設紹介

郡山市は久米正雄や宮本百合子をはじめとして、多くの文学者を輩出してきました。こおりやま文学の森資料館は、その文学的背景となった安積開拓の中心地である開成山地区に位置しています。散策できる庭園の中には、文学資料館と久米正雄記念館の二つの建物があり、郡山ゆかりの作家の作品と業績を知ることができます。ぜひ郡山の文学の一端に触れてみてください。

開館時間：午前10時～午後5時（入館は午後4時30分まで）

休館日：毎週月曜日（祝日の場合は翌日）
12月28日～1月4日
館内整理日

駐車場：郡山総合体育館西側駐車場（無料）

交通：バス／郡山駅前バス乗り場から「総合体育館前」下車

観覧料

	個人	団体
一般	200円	150円
高校・大学生等	100円	70円

※中学生以下、65歳以上及び身体障害者手帳、療育手帳、精神障害者保健福祉手帳をお持ちの方は無料

※団体は20人以上



〒963-8016 郡山市豊田町3番5号

TEL.024-991-7610 FAX.024-991-7620

Mail bungakunomori@bunka-manabi.or.jp

URL <http://www.bunka-manabi.or.jp/bungakunomori/>

Facebook <https://fb.me/bungakunomori>



郡山市文学資料館

文学資料館では、郡山にゆかりのある10人の作家を取り上げ、各人が辿った足跡や創作した作品を紹介しております。

館内には、作家たちの原稿や書簡などの文学資料を展示した常設展示室と、様々なテーマに基づいた企画展の会場となる企画展示室が設けられ、多くの観覧者をお迎えしています。

<郡山ゆかりの10人の作家>久米正雄、宮本百合子、石井研堂、高山樗牛、鈴木善太郎、諏訪三郎、中山義秀、真船豊、東野辺薫、玄侑宗久



常設展示室

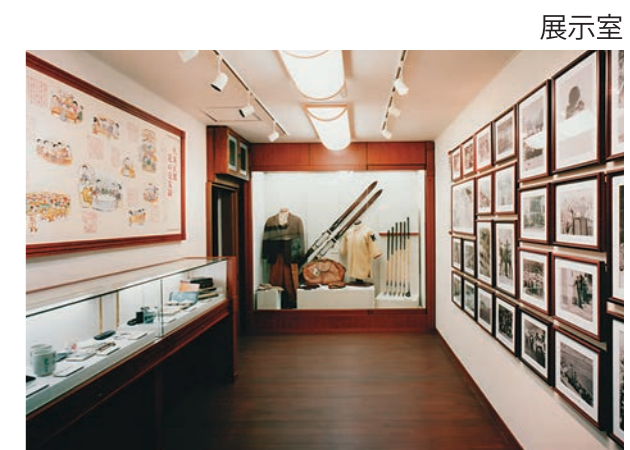


展示ロビー

郡山市久米正雄記念館



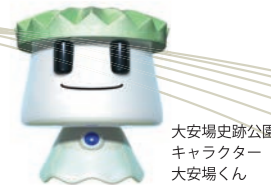
応接間



展示室

1930年（昭和5年）に鎌倉の二階堂に建てられた久米正雄邸は、正面から見ると白壁の完全な洋風ですが、裏に回れば純和風の部屋が並ぶという当時としては非常にモダンな和洋折衷の造りをした建物です。久米はここを終の棲家として作家生活の後半を過ごしました。こおりやま文学の森資料館のオープンにあわせ、2000年（平成12年）に鎌倉から郡山に移築された久米正雄邸は、久米正雄記念館として公開されることとなり、華麗なる鎌倉文士であった久米正雄の生活を垣間見ることができます。

大安場史跡公園



■施設紹介

大安場史跡公園は、約1,600～1,500年前に造られた5基の古墳からなる「大安場古墳群」を中心とした史跡公園です。

【開館時間】

ガイダンス施設：午前9時～午後5時
(入館は午後4時30分まで)

公園施設：午前8時30分～午後7時
(10月～2月までは午前8時30分～午後5時30分)

【休館日】

ガイダンス施設：毎週月曜日(祝日の場合は翌日)
12月28日～1月4日

公園施設：休園日はありません。

【駐車場】あり 普通車120台/大型バス7台収容

第1駐車場 午前8時30分～午後5時15分

第2駐車場 午前8時30分～午後7時(3月～9月)
午前8時30分～午後5時30分(10月～2月)

※第1駐車場はガイダンス施設休館日には利用できません。
※閉門時間にご注意ください。



〒963-1161 郡山市田村町大善寺字大安場160番地

TEL.024-965-1088 FAX.024-965-1090

Mail oyasuba@bunka-manabi.or.jp

URL <http://www.bunka-manabi.or.jp/oyasuba/>

Facebook <https://facebook.com/oyasuba>



古墳



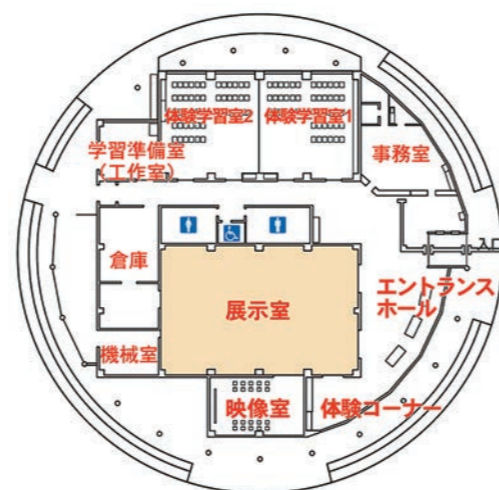
大安場古墳群は、1基の前方後方墳と4基の円墳からなる古墳群

です。平成3年に発見され、以後、測量調査や6回の発掘調査が実施されました。

1号墳は、4世紀後半(今から約1,600年前)に造られた、全長が約83mの東北地方では最大の前方後方墳です。また、2～5号墳は、5世紀後半(今から約1,500年前)に造られた円墳です。

1号墳、2号墳を含めた2.3haが平成12年9月に国史跡に指定されています。また、1号墳や頂上に立ち並んでいたと思われる壺などの出土品が、平成15年3月に福島県の重要文化財に指定されています。

ガイダンス施設



延床面積 1,220平方メートル

展示室、映像室(定員40人)、体験学習室(定員120人 60人ずつ2室にできます)、体験コーナー、エントランスホール ほか

展示室

国指定史跡、大安場古墳についての紹介をします。大安場古墳からの出土品や埋葬時の棺の復元模型などを通して郡山の古墳時代を学習できます。(所要時間30分～40分)



おもな展示内容

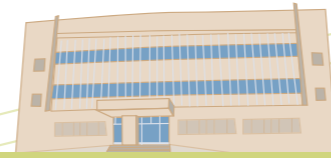
- 旧石器時代からの郡山の歴史
- 埋葬施設の模型
- 大安場1号墳の模型
- 古墳時代の生活用具

子どもの遊び場

小さなお子さんでも安心して遊べる砂場を中心とした遊び場です。円形の砂場と前方後方墳の形をした砂場、2つの砂場をつなぐトンネル状の遊具からなります。円形の砂場には屋根があり、真夏でも日陰で遊ぶことができます。前方後方墳形の砂場には、竪穴住居を模したジャングルジムがあります。



郡山市労働福祉会館



■施設紹介

働く人たちの福祉施設として、昭和46年に郡山市虎丸町に建設されました。平成12年には全面改修され、最大200名収容の大ホール、100名収容の中ホール、小人数でも利用できる会議室を備えた会館となりました。企業や各種団体の会議、研修会場としてぜひご利用ください。

開館時間：午前9時～午後9時
休館日：毎月第3月曜日
12月28日～1月4日

大ホール	200名
中ホール	100名
第1会議室	36名
第2会議室	36名
第3会議室	24名
第4会議室	24名



大ホール 3F



中ホール 2F



第2会議室 1F



第4会議室 2F

〒963-8014 郡山市虎丸町7番7号
TEL.024-932-5279 FAX.024-932-5525
Mail kaikan@bunka-manabi.or.jp
URL <http://www.bunka-manabi.or.jp/kaikan/>
Facebook <https://fb.me/k.kaikan>



郡山地域職業訓練センター



■施設紹介

職業訓練や専門技能養成の場として、昭和56年に郡山市清水台に建設されました。少人数でも利用できる各種会議室、視聴覚室、最大120名収容の講堂のほか、調理室・和室等を備えており、講習会や研修会に幅広く利用されています。また、OA機器操作技能評価試験実施認定施設となっており、各種パソコン講座も開催しています。

開館時間：午前9時～午後9時
休館日：毎月第3日曜日
12月28日～1月4日
駐車場：なし ※公共交通機関をご利用ください。

実習室	50名
和室	50名
調理実習室	30名
視聴覚室	30名
第1教室	30名
第2教室	30名
第3・4教室	20名
講堂	120名
第5教室	20名

※第3・4教室は主催事業に活用しており、教室の貸し出しは行っておりません。

〒963-8005 郡山市清水台一丁目6番1号
TEL.024-932-7900 FAX.024-932-7901
Mail shokugyoukunren@bunka-manabi.or.jp
URL <http://www.bunka-manabi.or.jp/shokugyoukunren/>
Facebook <https://facebook.com/shokugyoukunren>



3F 第2教室



3F 講堂



2F 和室



1F 実習室



2F 視聴覚室



1F 第5教室



■施設紹介

郡山市男女共同参画センターは、市民一人ひとりが性別にかかわらず、その人権が尊重され、あらゆる分野において平等な、互いに責任を分かち合う、豊かで活力ある「男女共同参画のまち郡山」の実現を目指すための市民活動の拠点施設です。さらに、同センターは、男女共同参画推進の活動をする皆様を支援します。



開館時間：午前9時～午後9時
休館日：毎月第3日曜日
12月29日～1月3日

研修室	50名
調理実習室	42名
和室	45名
託児室	20名
集会室	120名
交流室	40名
会議室	24名

〒963-8876 郡山市麓山二丁目9番1号
TEL.024-924-0900 FAX.024-924-0904
Mail sankaku@bunka-manabi.or.jp
URL <http://bunka-manabi.or.jp/sankaku/>
Facebook <https://www.facebook.com/sankakuplaza>



1F



2F



■施設紹介

郡山市勤労者互助会は、郡山市内の中小企業で働く勤労者と事業主の方や郡山市内在住で郡山市外の中小企業にお勤めの皆様を対象に、ゆとりと働きがいのある職場の環境づくりをお手伝いするため、各種福利厚生事業を実施している組織で、郡山市からの補助金と会員の皆様からの会費で運営されています。月々わずかな会費で充実した福利厚生サービスを受けることができ、従業員が働きやすい環境づくりや余暇活動の充実が図られます。

〒963-8014 郡山市虎丸町7番7号(郡山市労働福祉会館内)
TEL.024-990-0906 FAX.024-932-5525
Mail gojokai@bunka-manabi.or.jp
URL <http://www.bunka-manabi.or.jp/gojokai/>
Facebook <https://fb.me/k.kaikan>



- 共済給付事業**
結婚や出産のお祝い金、火災や休業の見舞金、死亡の弔慰金など各種共済給付金をお支払いします。
- 健康維持増進事業**
◇定期健康診断の助成
事業所が定期健康診断を実施した際に、会員一人につき1,000円を事業所に助成します。
◇人間ドック受診の助成
会員が自費で人間ドック、脳ドックまたはPET検査を受診したときに、10,000円を限度に費用の一部を会員に助成します。
- 国家資格取得助成**
国家資格を取得するため、全額自己負担で受験したときに、5,000円を上限に受験料の2分の1を会員に助成します。
- 指定ツアー助成**
みゅーあい郡山が発行するイベントニュースに掲載のツアーに参加する場合は、年度4回までツアー代を助成します。
・日帰りツアー
会員・登録家族(中学生以上) 一人につき2,000円
・宿泊ツアー
会員・登録家族(中学生以上) 一人につき5,000円
- 施設割引助成**
郡山市ふれあい科学館等互助会の提携施設で会員証を提示しますと、お得な会員料金で利用できます。
- チケット割引助成**
郡山市民文化センター主催によるコンサートチケット等をお得な会員料金で販売しています。
- 宿泊施設利用助成**
みゅーあい郡山が指定したホテル等にお泊りの場合、1人1泊3,000円を年度4泊まで助成します。
- みゅーあい郡山のイベント**
格安な費用でみゅーあい郡山が主催する宿泊や日帰りのツアー、年末のパーティーや各種事業に参加できます。みゅーあい郡山では、さまざまなイベントを企画し、お手ごろな料金でご参加いただいております。



文化財調査研究センター

■施設紹介

埋蔵文化財の発掘調査・研究を行い、教育・文化の振興を図ることを目的に、昭和58年に設立されました。主な業務は、開発にかかる遺跡の発掘調査と研究、出土品を活用した普及活動です。

〒963-0541 郡山市喜久田町堀之内字畑田23
TEL.024-959-3305 FAX.024-959-3321
Mail history@bunka-manabi.or.jp
URL <http://www.bunka-manabi.or.jp/history>



- 発掘調査・研究**
市内には、旧石器時代から近世までの遺跡が約1,200か所あります。開発工事に遺跡がかかる場合に、記録保管のための発掘調査を行っています。
- 広報・普及活動**
 - 現地説明会
発掘調査の結果は現地で説明会を開催し、広く一般の方々にお知らせしています。前年度の調査の成果を出土品を中心に展示し、報告会を開催しています。
 - 学習支援
市内の各学校や他団体と協力し、総合学習や体験学習などで出土した文化財の活用を図っています。