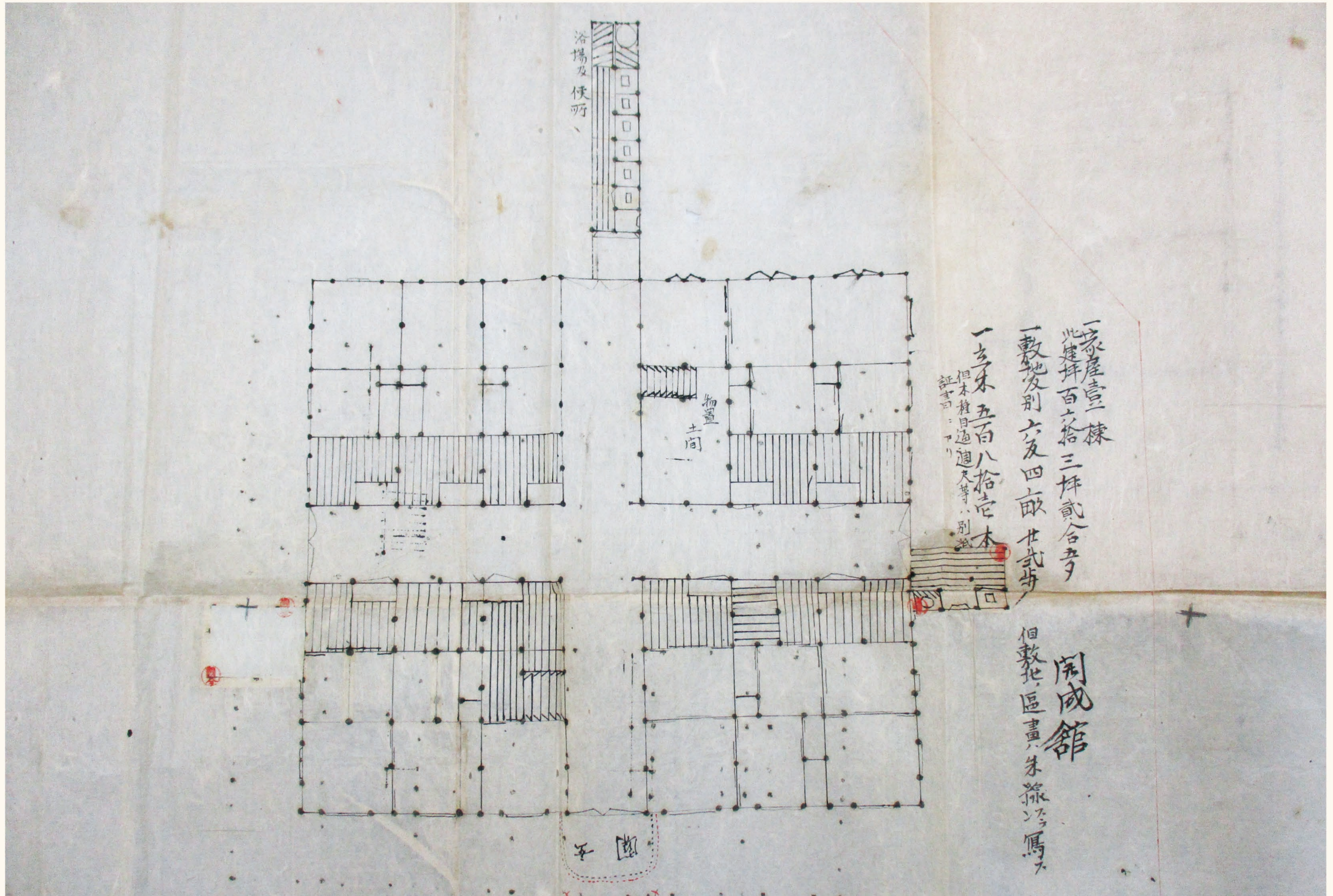


開成館活用の歴史—役場

安積郡役所～桑野村役場

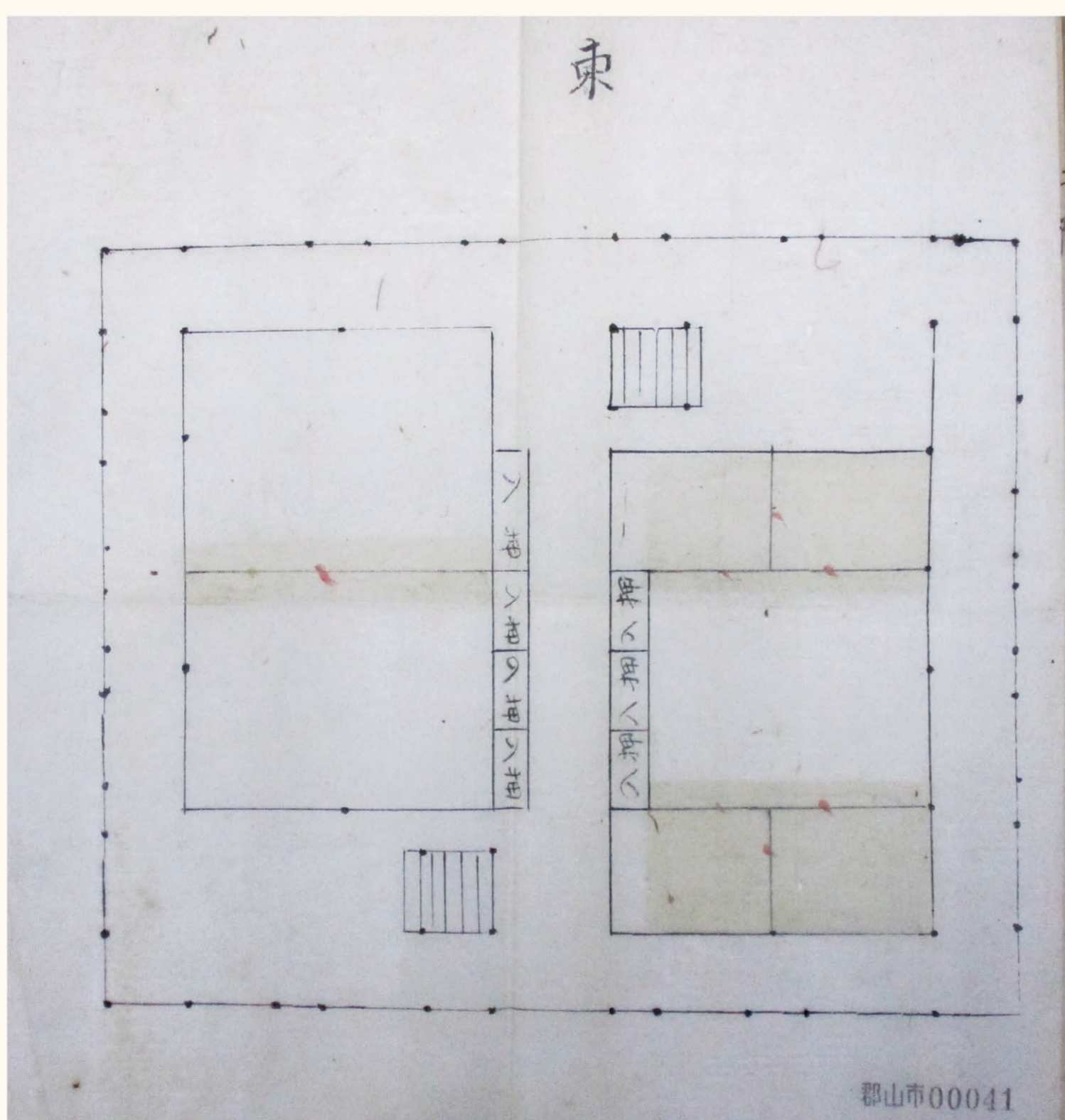


開成館1階図面

『明治二十二年 開成館引継書類』 郡山市教育委員会蔵

明治16年(1883)に描かれた図面。

開成館1階の中央は土間で、部屋が4スペースに区切られていた。部屋に線が書かれている箇所は板間で、白いスペースは畳敷きであったと思われる。右側(北側)と上側(西側)に現在にはない箇所が描かれている。(上側には「浴場及便所」の記載がある)

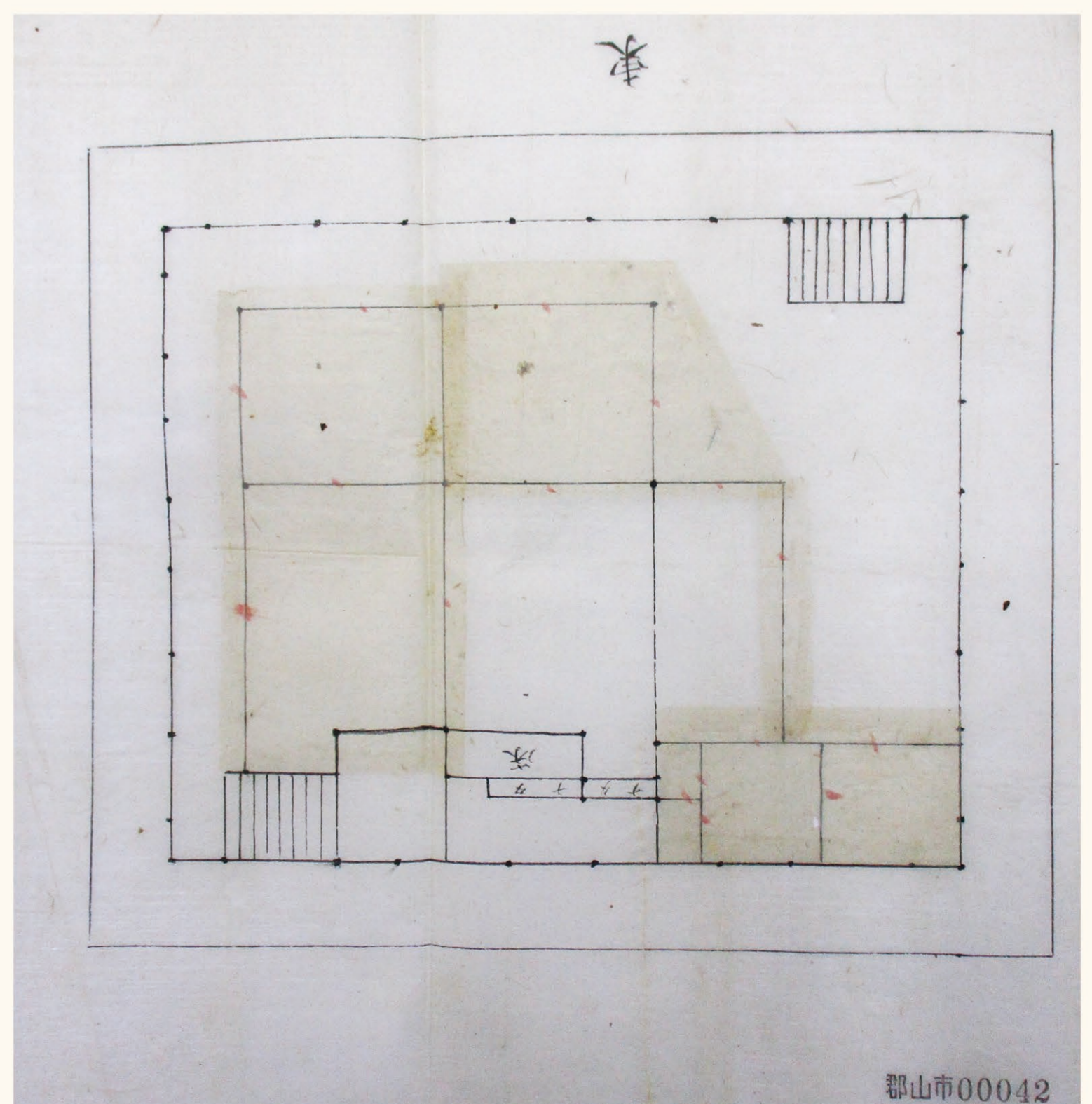


開成館2階図面

『明治二十二年 開成館引継書類』 郡山市教育委員会蔵

明治16年(1883)に描かれた図面。

中央に「押入」が存在している。開成館2階の図面は上部が東であることから、玄関の位置は上側となり、1階の図面とは向きが逆となっている。



開成館3階図面

『明治二十二年 開成館引継書類』 郡山市教育委員会蔵

明治16年(1883)に描かれた図面。

「床」と「タナ」が設置されている。開成館2階の図面と同様に上部が東であることから、玄関の位置は上側となり、1階の図面とは向きが逆となっている。