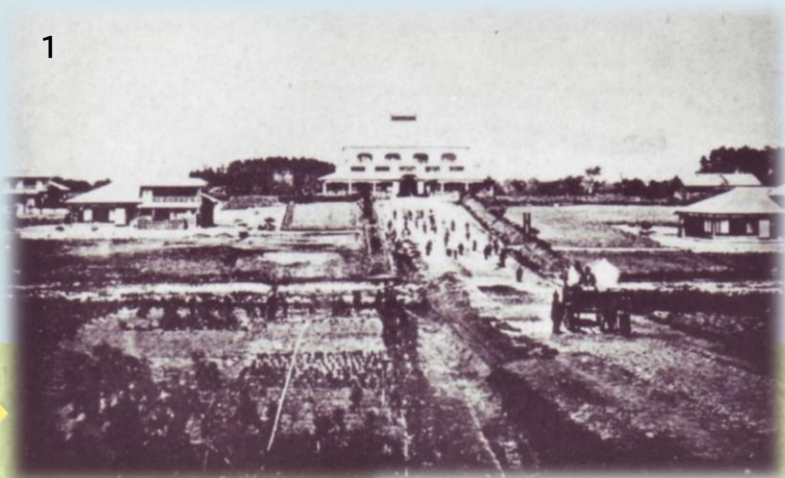




郡山市制施行100周年記念 開成館建築150年記念  
令和6年度郡山市開成館企画展



# THE 開

建築から150年の時を経た「開成館」は  
どの様に活用され  
なぜ現在まで残されたのか  
その歴史を辿ります



1. 明治9年頃の開成館  
2. 昭和期 修繕前の開成館  
3. 赤い屋根の開成館  
4. 福島県沖地震被災前の開成館

# 成館 出張展示

令和6年

令和7年

12/12(木) ~ 1/30(木)

開催  
場所

けんしん郡山文化センター

(郡山市民文化センター)

2階 文化・学びギャラリー

主催

公益財団法人郡山市文化・学び振興公社 (郡山市開成館)

休館日

月曜日 (月曜日が祝日の場合は翌日)

年末年始 (12月28日~1月3日)

お問い合わせ 郡山市開成館  
TEL 024-923-2157

郡山市開成館

検索

情報発信中!



WEB



Facebook



LINE



かいせいかんくん

※「開成館」は復旧工事のため現在見学できません。「開成館」を除いた敷地内の施設を公開しています。