

別紙 1

2021年2月13日発生福島県沖地震による主な被災状況について

空調関係

新型コロナウイルス感染症対策に必要な強制換気機器に被害があり、当センターの施設の規模から、専門業者の調査を実施。

大ホール：舞台装置

舞台吊物昇降装置等に大きな被害があり、専門業者の調査を実施。

大ホール：天井

天井材の一部にズレや落下等の被害があり、客席から約 18m の高所でもあることから、安全点検等、専門業者の調査を実施。

中ホール：舞台装置・天井

大ホールと同様の被害があり、専門業者の調査を実施。

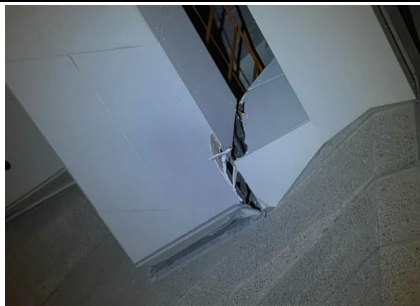
館内各所

照明器具のズレや壁に「ひび」等軽微な損傷や、給水管から漏水の被害があり、専門業者の調査を実施。

別紙 2

2021/6/20 改定

被災状況	
大・中ホール	客席天井一部損傷 ※写真①
大・中ホール	舞台吊物装置昇降用レール変形 ※写真②
大ホール	客席空調用ダクト吊り金具脱落及びズレ ※写真③
中ホール	客席空調用ダクト損傷 ※写真④
大ホール	客席空調用ダクト損傷 ※写真⑤
大ホール	客席天井空調吹き出し口落下 ※写真⑥



① 大ホール客席天井一部損傷



② 大・中ホール舞台吊物装置昇降用レール変形 (上部から)



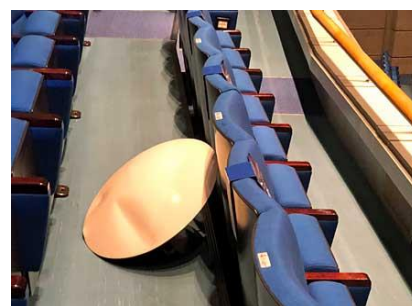
③ 大ホール 客席空調用ダクト吊り金具脱落



④ 中ホール 客席空調用ダクト損傷



⑤ 大ホール 客席空調用ダクト損傷



⑥ 客席天井空調吹き出し口落下

5階機械室	大ホール客席系統空調機	ダクト損傷	※写真⑦
4階機械室	集会室・会議室系統空調機	ダクト損傷	※写真⑧
3階	第1練習室	入口壁ひびわれ、排水管損傷	
1階エントランス	シャンデリア	装飾落下及び絡み	※写真⑨
館内各所	冷温水配管	損傷のため漏水	
館内各所	壁クラック(ひび割れ)	100ヶ所以上	
館内各所	給水管からの漏水	による水漏れ	



⑦ 大ホール客席系統空調機 (5階機械室)ダクト損傷



⑧ 集会室・会議室系統空調機 (4階機械室)ダクト損傷



⑨ シャンデリア装飾 落下及び絡み

別紙 3

2021/6/20 掲載

	大ホール	中ホール	共用部
舞台設備 (舞台機構設備)	<ul style="list-style-type: none"> ・ 舞台吊物装置昇降用ガイドレール破損による昇降不能 ・ 照明器具調整用ブリッジ一部破損 	<ul style="list-style-type: none"> ・ 舞台吊物装置昇降用ガイドレール破損による昇降不能 	
(舞台音響装置)	<ul style="list-style-type: none"> ・ スピーカー用吊ボルトの曲がり・位置固定用ワイヤーの破断 ・ 地震の粉じんによる通信異常 (音声信号にノイズが発生) 	<ul style="list-style-type: none"> ・ スピーカー用吊ボルトの曲がり・位置固定用ワイヤーの破断 ・ 地震の粉じんによる通信異常 (音声信号にノイズが発生) 	
(舞台照明装置)	<ul style="list-style-type: none"> ・ 地震による照明器具の揺れにより電源ケーブルが損傷 (漏電や短絡の危険性あり) 	<ul style="list-style-type: none"> ・ 地震による照明器具の揺れにより電源ケーブルが損傷 (漏電や短絡の危険性あり) 	
建築設備工事 (ホール客席天井)	<ul style="list-style-type: none"> ・ 客席天井材破損・一部落下 ・ エキスパンションジョイント破損 	<ul style="list-style-type: none"> ・ 客席天井材破損 	
(空調ダクト工事)	<ul style="list-style-type: none"> ・ 空調ダクト破損 ・ ダクト吊り金具破損 ・ 吹き出し口ズレ・脱落 	<ul style="list-style-type: none"> ・ 空調ダクト破損 ・ ダクト吊り金具破損 ・ 吹き出し口ズレ 	<ul style="list-style-type: none"> ・ 空調機ダクト破損 ・ 空調機架台損傷 ・ ダクト吊り金具破損 ・ 各所冷温水配管破損
(内装工事)	<ul style="list-style-type: none"> ・ 壁面ひび割れ (ホワイエ等) ・ 楽屋カウンターテーブル破損 	<ul style="list-style-type: none"> ・ 壁面タイル脱落 (ホワイエ) ・ 楽屋カウンターテーブル破損 	<ul style="list-style-type: none"> ・ 壁面タイル脱落 ・ 各所壁面ひび割れ ・ 各所天井材・床材破損 ・ 各所扉・シャッター等建付不具合
(電気工事)	<ul style="list-style-type: none"> ・ 客席天井灯配線用配管破損 		<ul style="list-style-type: none"> ・ シャンデリア破損 ・ 各所照明器具ズレ・脱落
(給排水設備工事)			<ul style="list-style-type: none"> ・ 給水管からの漏水
(防水工事)			<ul style="list-style-type: none"> ・ 屋上防水損傷
(外構工事)			<ul style="list-style-type: none"> ・ 歩道 (コンクリート平板) ズレ ・ 外周植込み石積みズレ

※会議室・練習室は壁面ひび割れ
空調ダクト損傷のみ