

郡山市民文化センター大ホール座席配置図

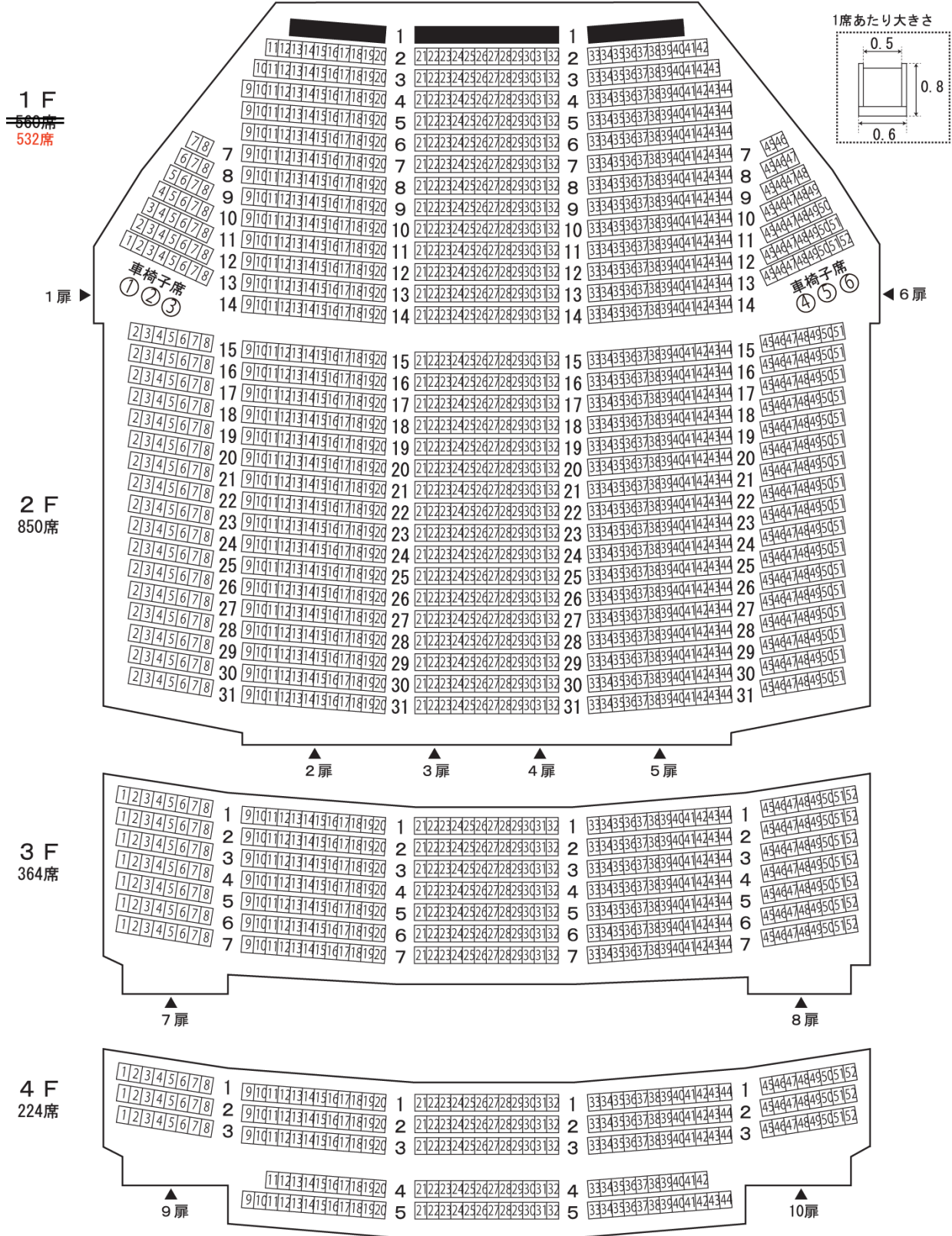
単位：m

2,004席（うち車椅子席6席）

□固定席1,970席・車椅子席6席

座席配置例

舞 台



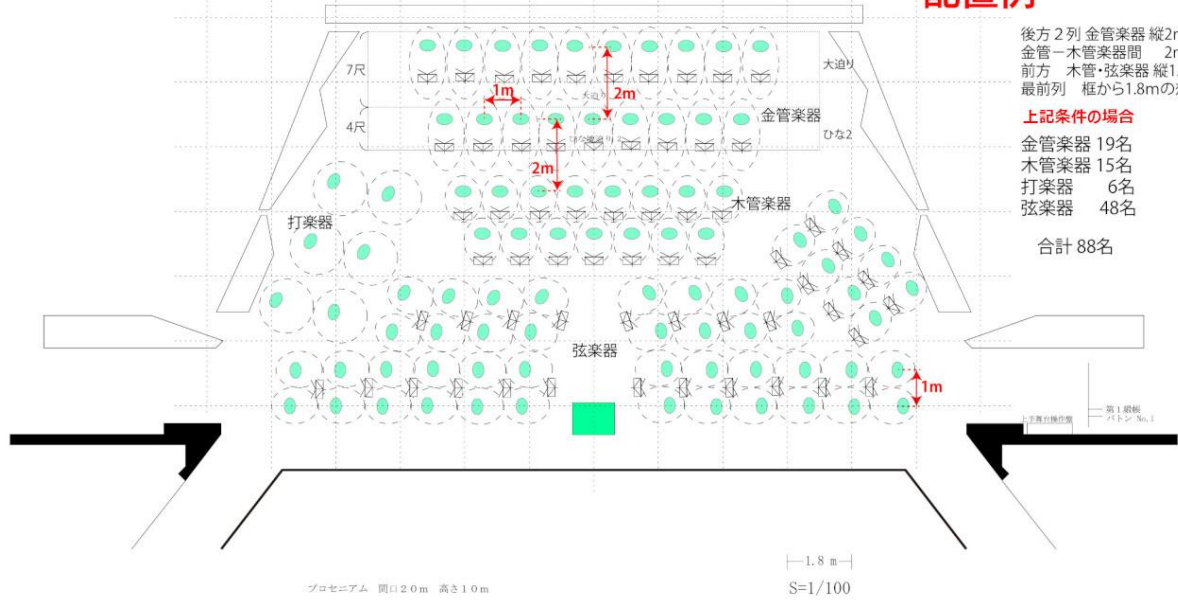
郡山市民文化センター

大ホール 舞台平面図
音響反射板設置位置

公演年月日	年	月	日	上演時間	時間	分
演目	大ホール反響版 山台2段 オーケストラモデルケース					

凡例

● … 1人(肩幅40cm)



配置例

後方2列 金管楽器 縦2m 横1m
金管-木管楽器間 2m
前方 木管・弦楽器 縦1.3m 横1m
最前列 框から1.8mの想定

上記条件の場合

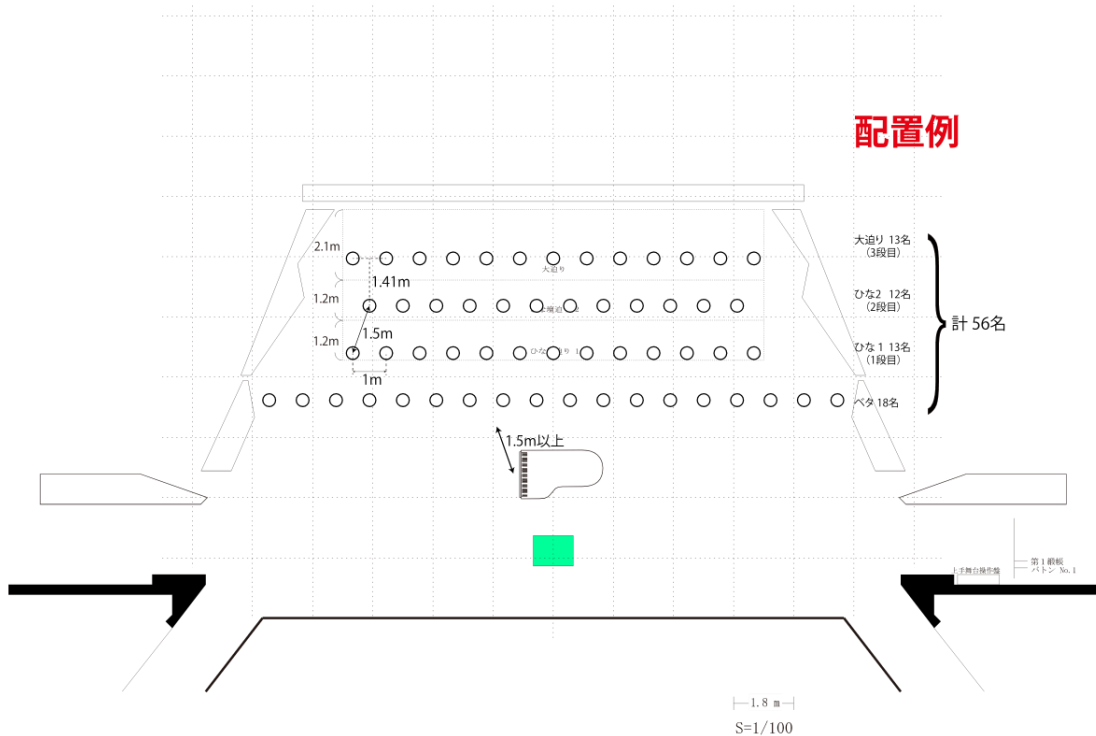
金管楽器 19名
木管楽器 15名
打楽器 6名
弦楽器 48名

合計 88名

郡山市民文化センター

大ホール 舞台平面図
音響反射板設置位置

公演年月日	年	月	日	上演時間	時間	分
演目	合唱 モデルケース 横1m千鳥配置 斜め前方との距離1.5m					



配置例

大迫り 13名 (3段目)
ひな2 12名 (2段目)
ひな1 13名 (1段目)
計 36名

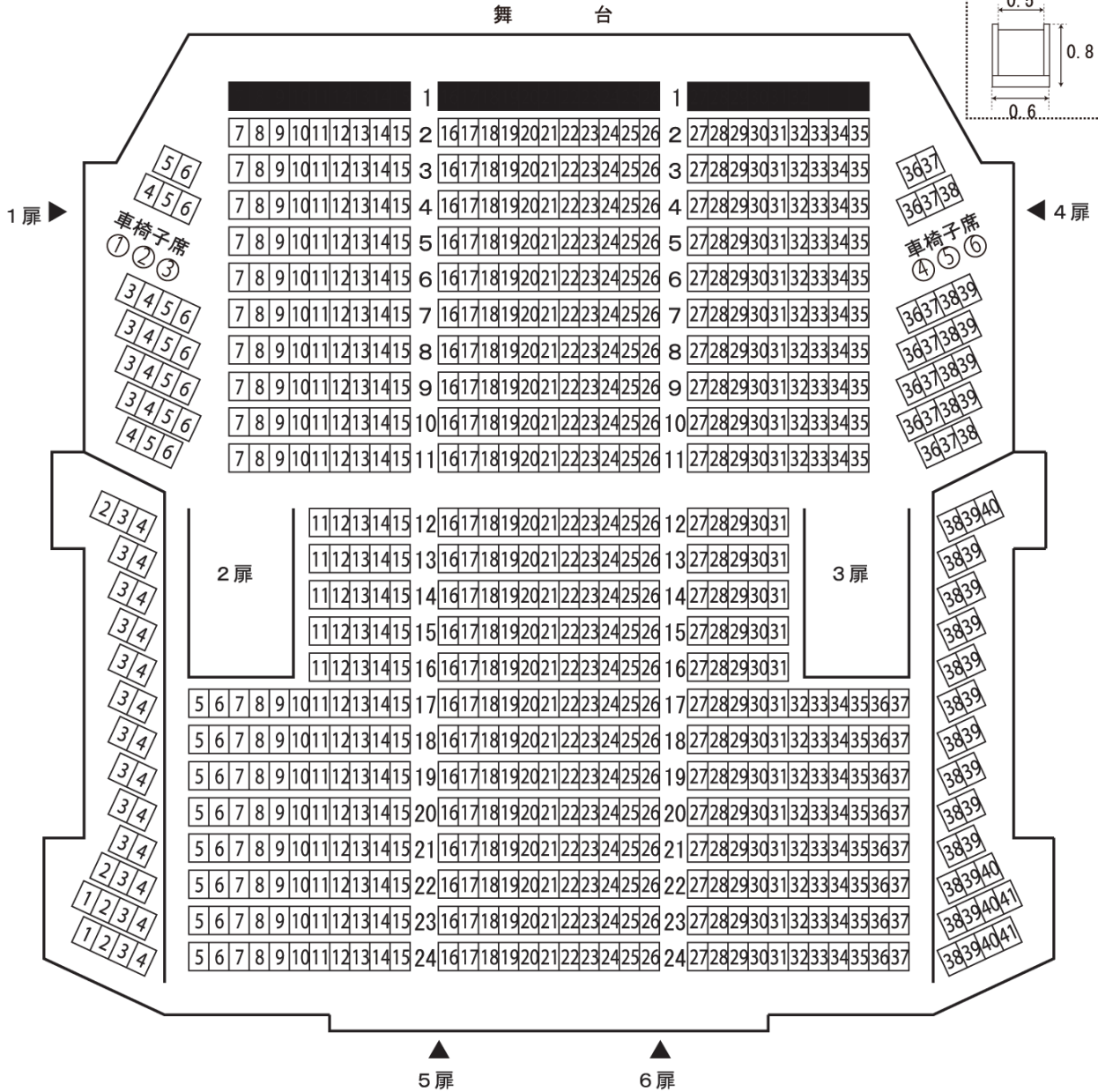
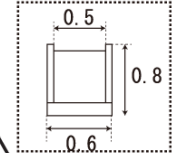
郡山市民文化センター中ホール座席配置図 単位：m

● 6席 (うち車椅子席6席)

□ 固定席 7 7 1 席・車椅子 6 席

座席配置例

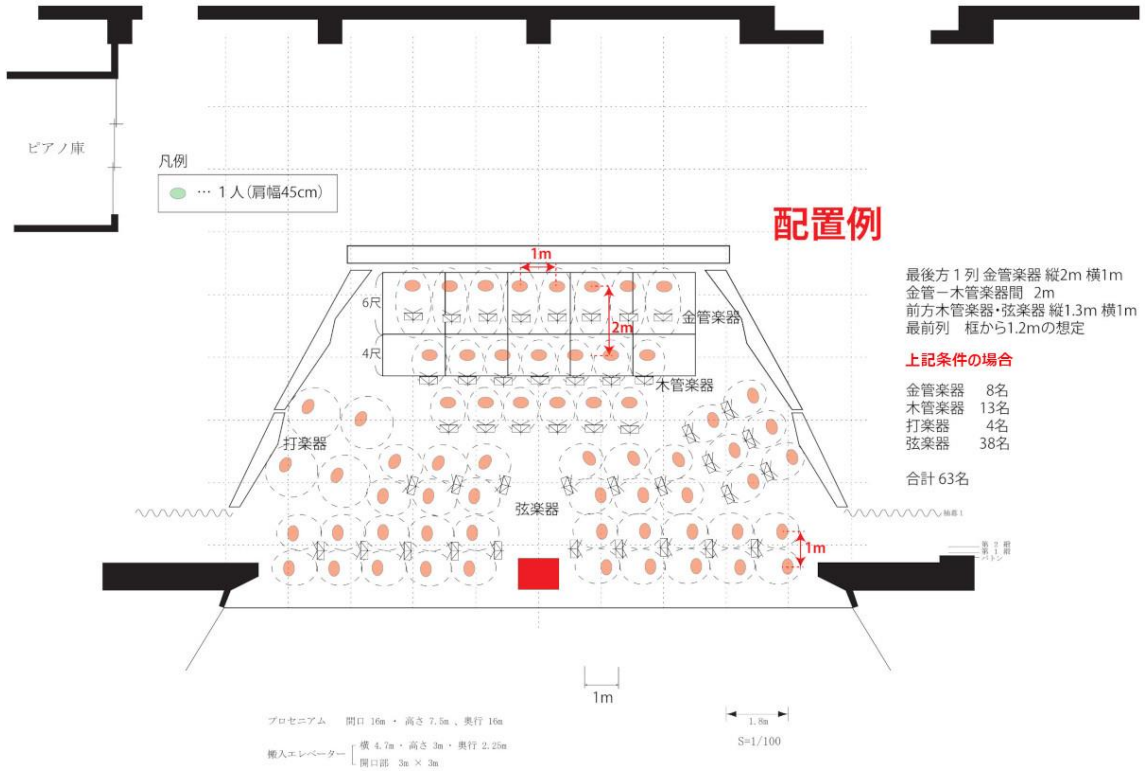
1席あたり大きさ



郡山市民文化センター
中ホール 舞台平面図
音響反射板設置図面

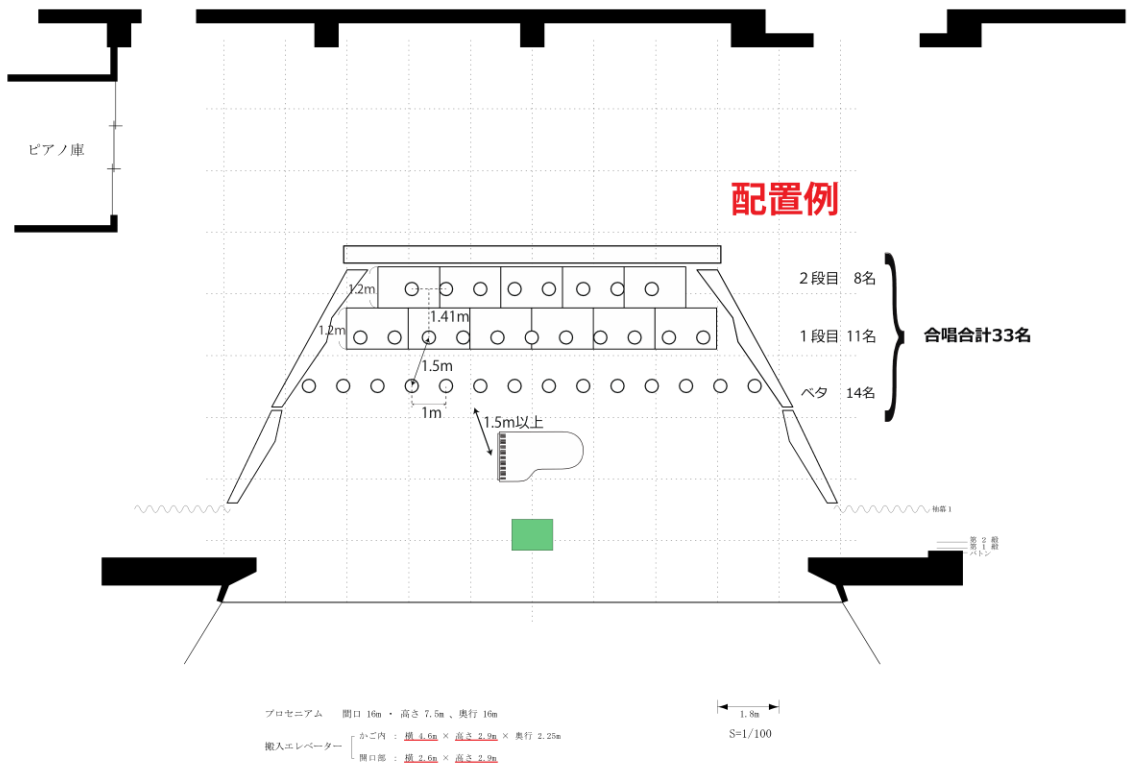
公演年月日	年	月	日	上演時間	時間	分
演目	中ホール オーケストラ モデルケース					

山台2段 間隔1m 金管楽器前後間隔のみ2m



郡山市民文化センター
中ホール 舞台平面図
音響反射板設置図面

公演年月日	年	月	日	上演時間	時間	分
演目	合唱 モデルケース 横1m千鳥配置 斜め前方との距離1.5m					



集会室

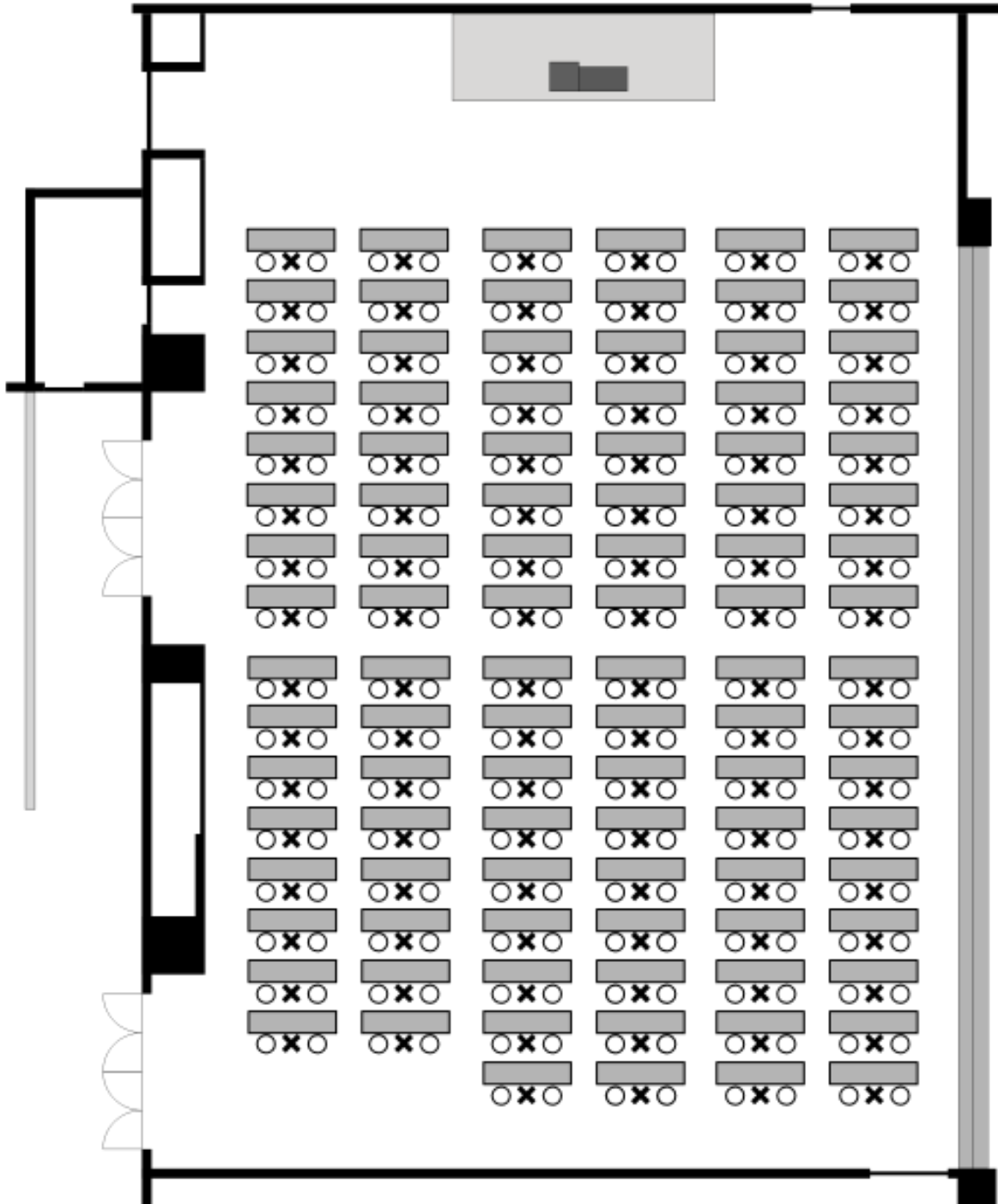
定員：200名

※マスクの着用は、個人の判断が基本となりますが、感染リスクや重症化リスクを正しく理解したうえで、感染状況に応じ、着用を適切にご判断ください。

※来場者対応・接客対応のスタッフは、必要に応じ不織布マスクを正しく着用してください。

※出入口の扉は換気のため適宜開けてください。

※近距離での対面をさけてご利用ください。



特別会議室

定員：10名

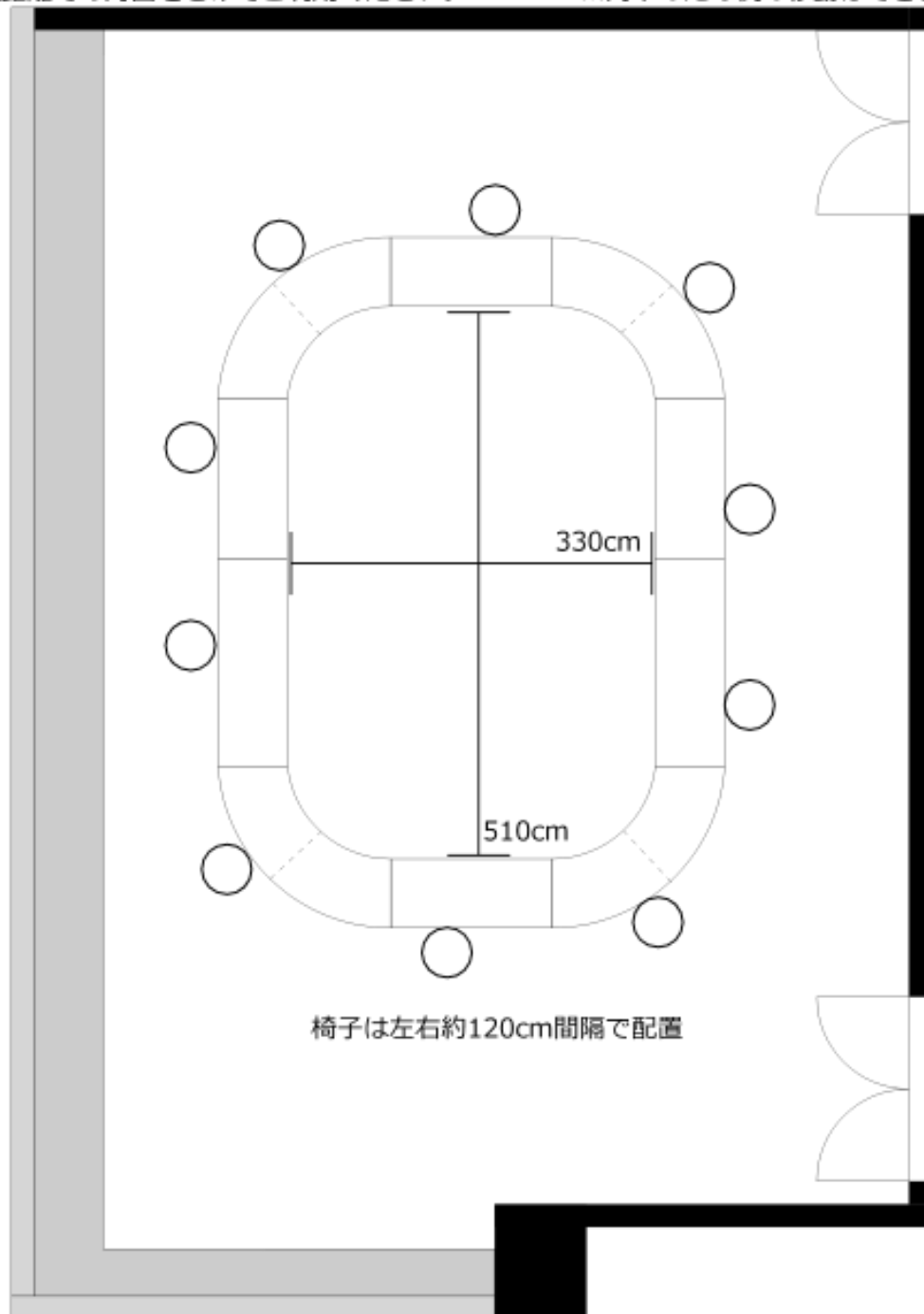
※マスクの着用は、個人の判断が基本となりますが、感染リスクや重症化リスクを正しく理解したうえで、感染状況に応じ、着用を適切にご判断ください。

※来場者対応・接客対応のスタッフは、必要に応じ不織布マスクを正しく着用してください。

※出入口の扉は換気のため適宜開けてください。

※近距離での対面をさけてご利用ください。

※円卓のため机の移動はできません。



椅子は左右約120cm間隔で配置

和室

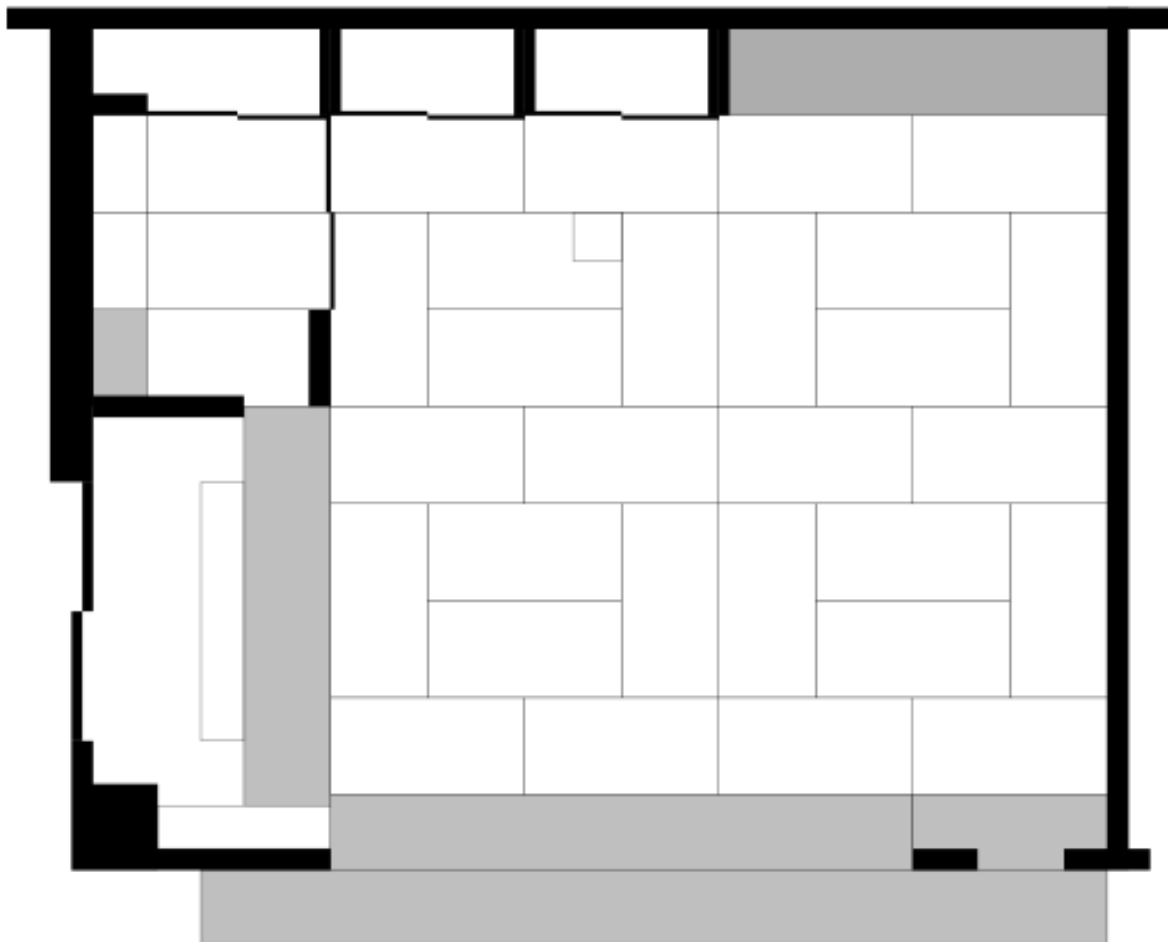
※定員18人。 人と人との適切な距離を確保してください。

※マスクの着用は、個人の判断が基本となりますが、感染リスクや重症化リスクを正しく理解したうえで、感染状況に応じ、着用を適切にご判断ください。

※来場者対応・接客対応のスタッフは、必要に応じ不織布マスクを正しく着用してください。

※障子の奥の窓を換気のため適宜開けてください。

※近距離での対面を避けてご利用ください。



第1会議室

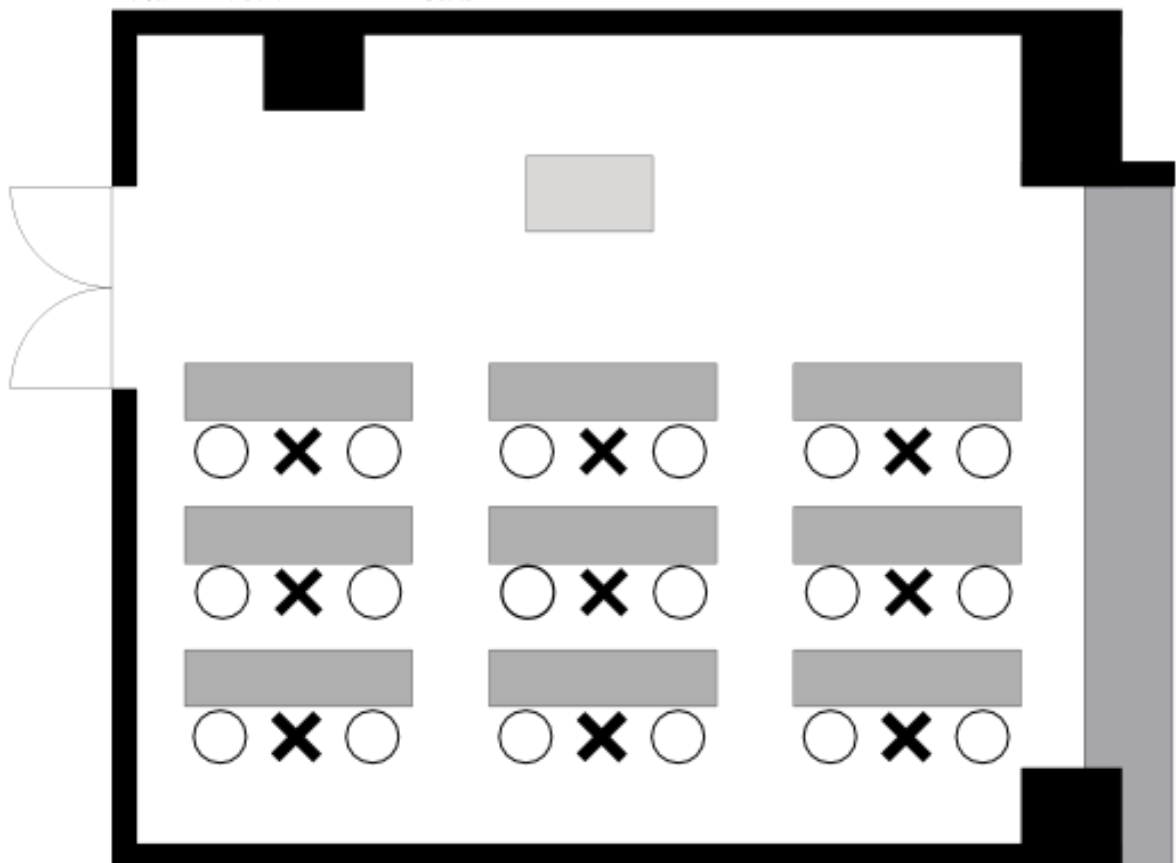
定員：18名

※マスクの着用は、個人の判断が基本となりますが、感染リスクや重症化リスクを正しく理解したうえで、感染状況に応じ、着用を適切にご判断ください。

※来場者対応・接客対応のスタッフは、必要に応じ不織布マスクを正しく着用してください。

※出入口の扉は換気のため適宜開けてください。

※近距離での対面をさけてご利用ください。



第2会議室

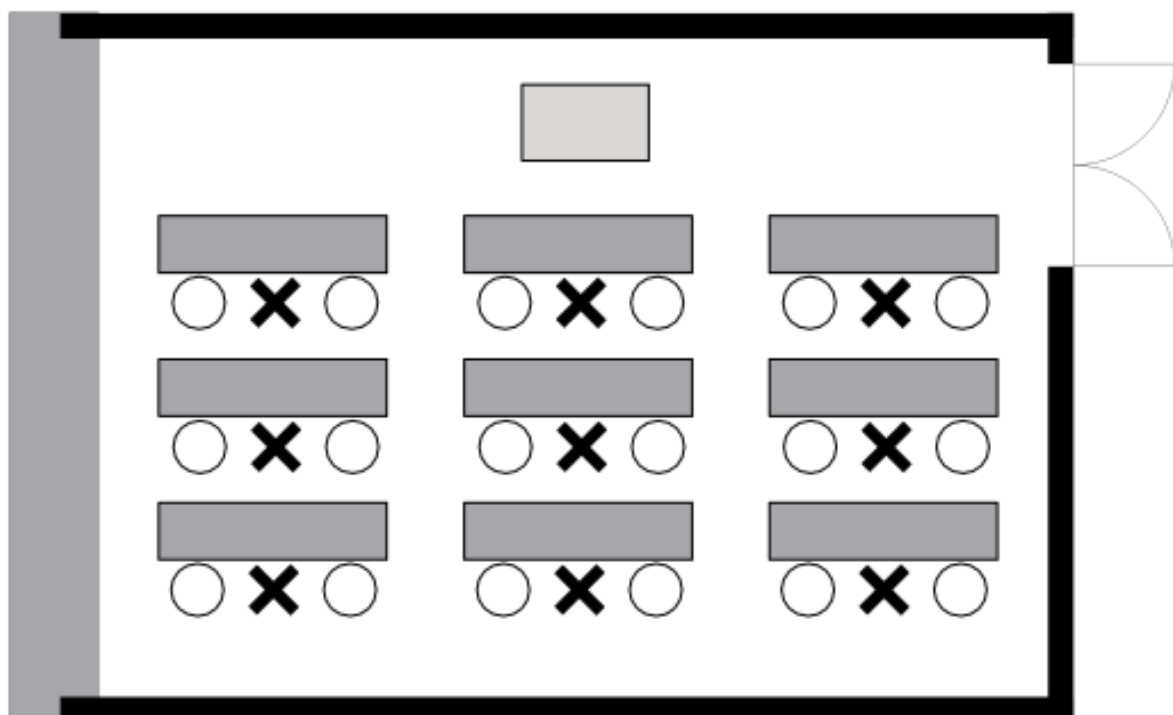
定員:18名

※マスクの着用は、個人の判断が基本となりますが、感染リスクや重症化リスクを正しく理解したうえで、感染状況に応じ、着用を適切にご判断ください。

※来場者対応・接客対応のスタッフは、必要に応じ不織布マスクを正しく着用してください。

※出入口の扉は換気のため適宜開けてください。

※近距離での対面をさけてご利用ください。



第3会議室

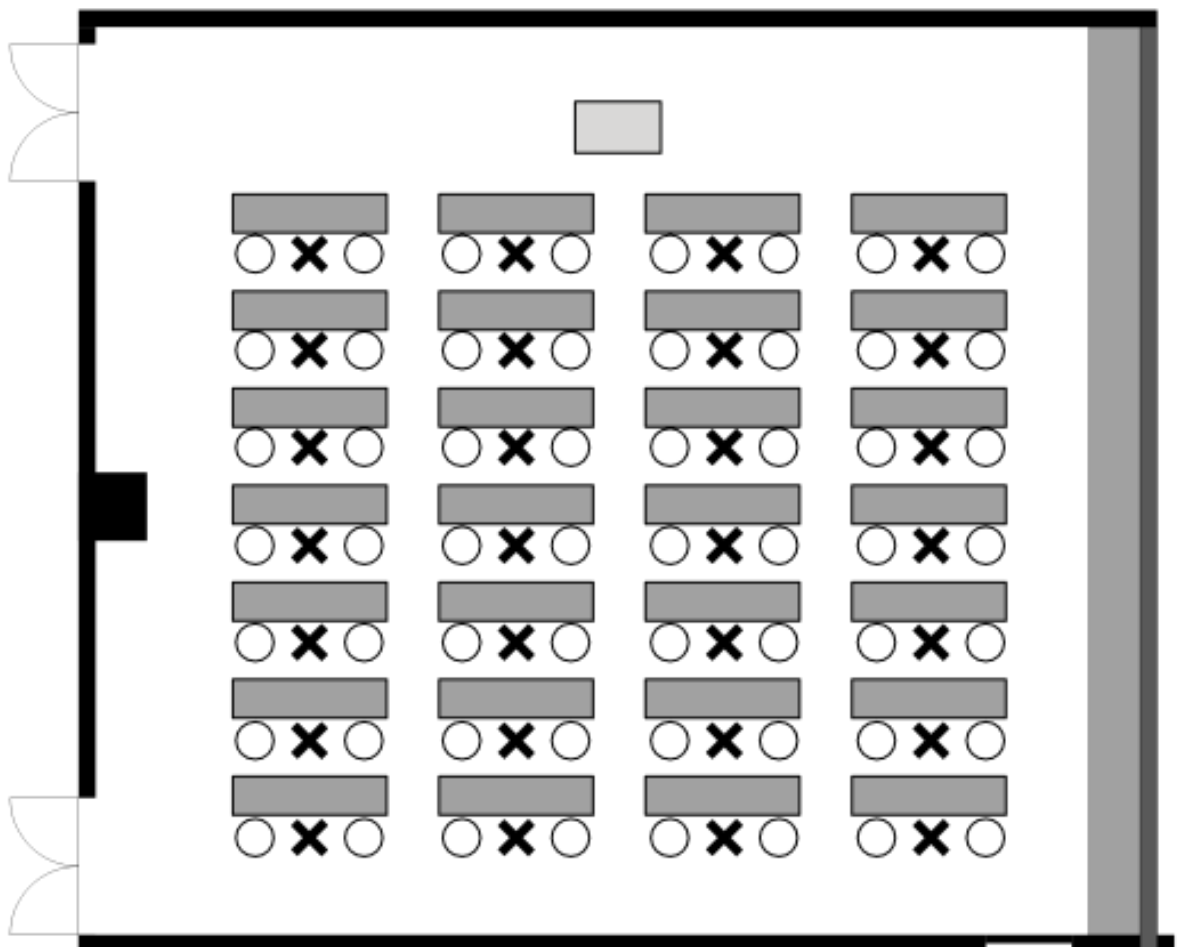
定員：56名

※マスクの着用は、個人の判断が基本となりますが、感染リスクや重症化リスクを正しく理解したうえで、感染状況に応じ、着用を適切にご判断ください。

※来場者対応・接客対応のスタッフは、必要に応じ不織布マスクを正しく着用してください。

※出入口の扉は換気のため適宜開けてください。

※近距離での対面をさけてご利用ください。



第4会議室

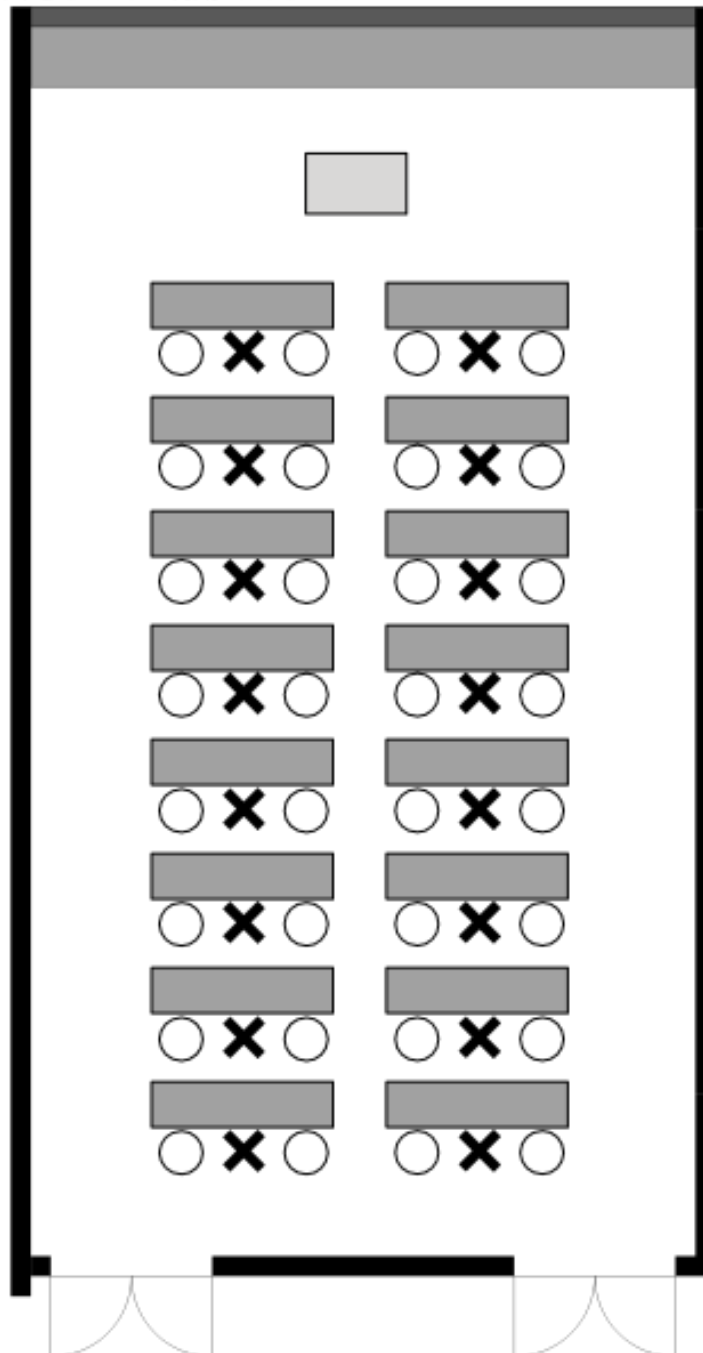
定員:32名

※マスクの着用は、個人の判断が基本となりますが、感染リスクや重症化リスクを正しく理解したうえで、感染状況に応じ、着用を適切にご判断ください。

※来場者対応・接客対応のスタッフは、必要に応じ不織布マスクを正しく着用してください。

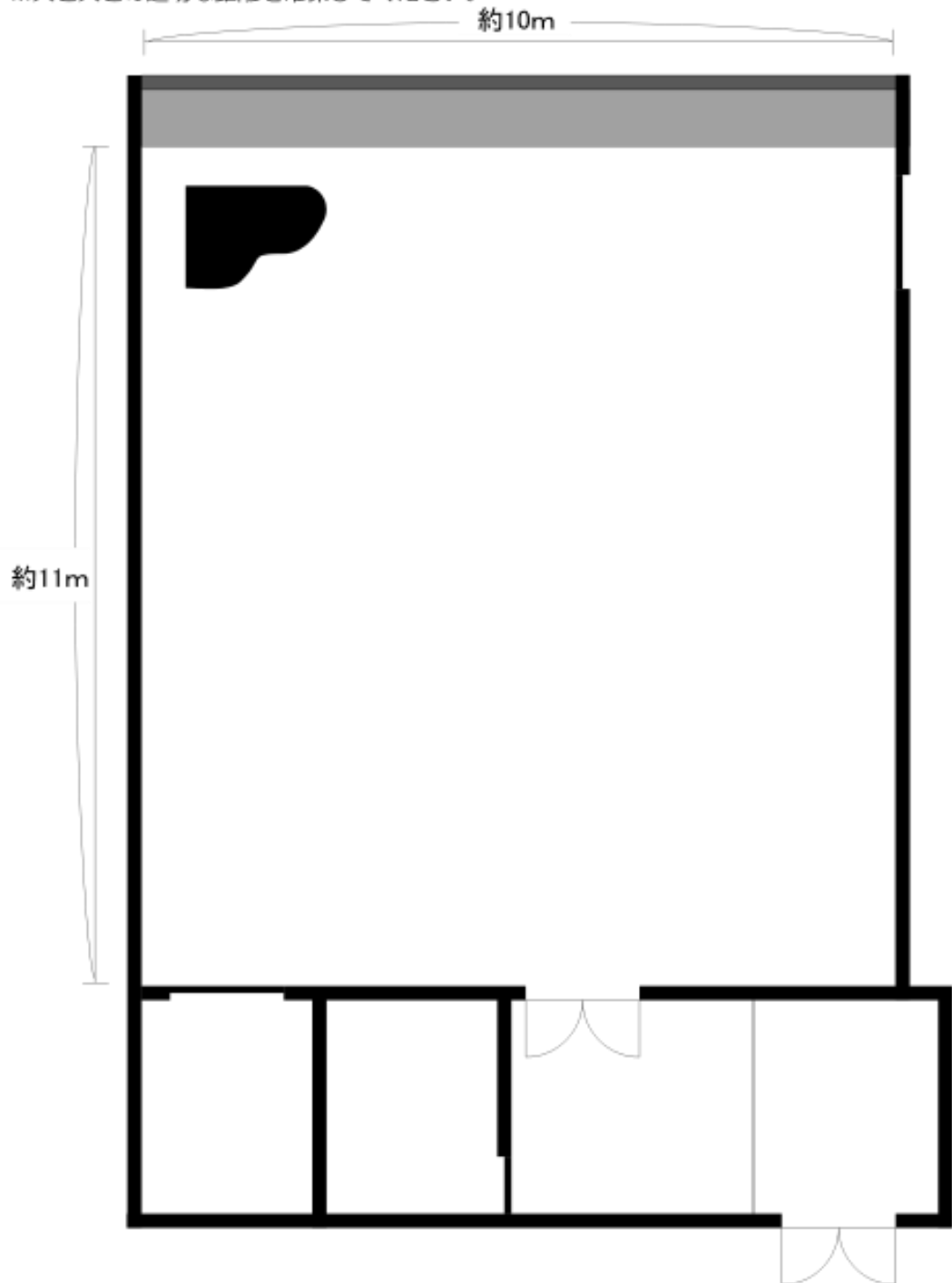
※出入口の扉は換気のため適宜開けてください。

※近距離での対面をさけてご利用ください。



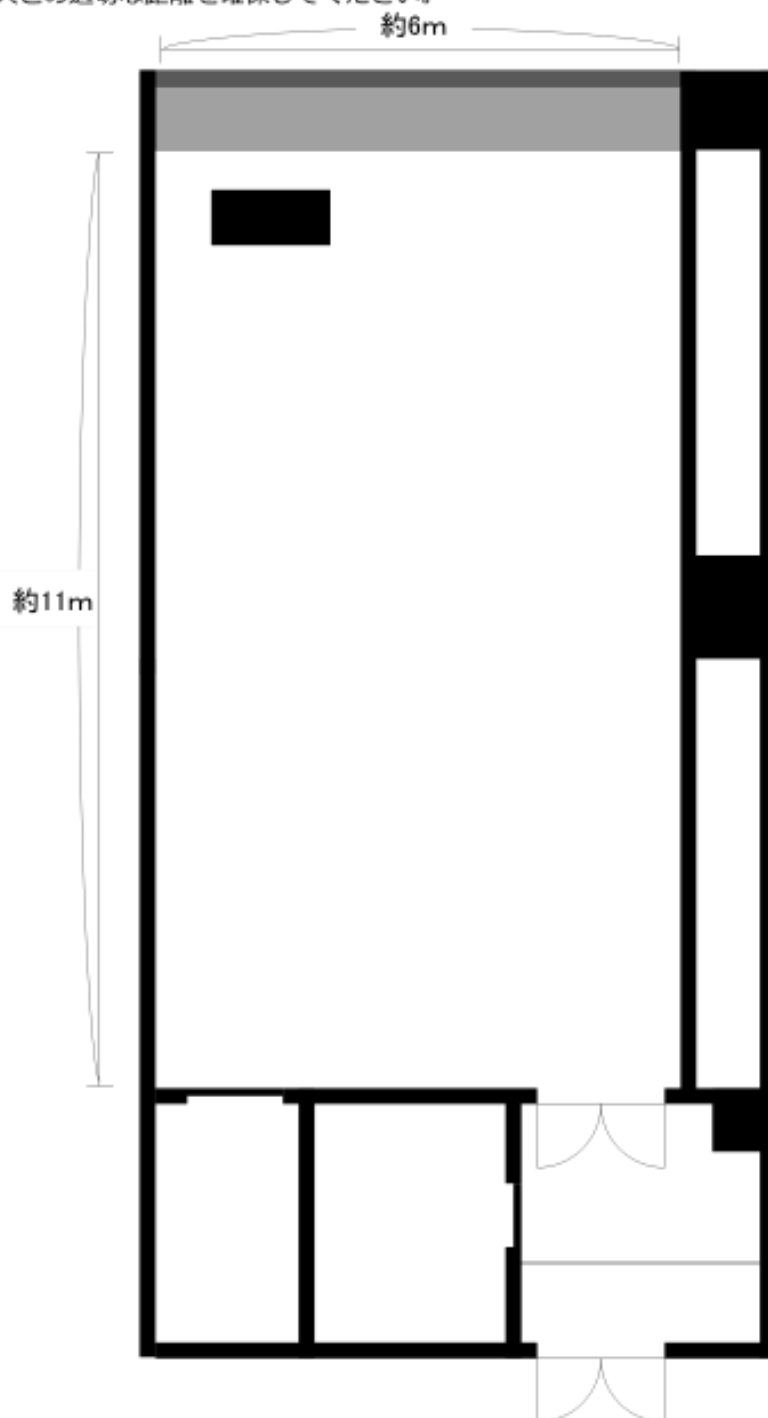
第1練習室 定員40名

- ※マスクの着用は、個人の判断が基本となりますが、感染リスクや重症化リスクを正しく理解したうえで、感染状況に応じ、着用を適切にご判断ください。
- ※来場者対応・接客対応のスタッフは、必要に応じ不織布マスクを正しく着用してください。
- ※出入口の扉は換気のため適宜開けてください。
- ※近距離での対面を避けてご利用ください。
- ※人と人との適切な距離を確保してください。



第2練習室 定員20名

- ※マスクの着用は、個人の判断が基本となりますが、感染リスクや重症化リスクを正しく理解したうえで、感染状況に応じ、着用を適切にご判断ください。
- ※来場者対応・接客対応のスタッフは、必要に応じ不織布マスクを正しく着用してください。
- ※出入口の扉は換気のため適宜開けてください。
- ※近距離での対面を避けてご利用ください。
- ※人と人との適切な距離を確保してください。



リハーサル室

定員：75名

※マスクの着用は、個人の判断が基本となりますが、感染リスクや重症化リスクを正しく理解したうえで、感染状況に応じ、着用を適切にご判断ください。

※来場者対応・接客対応のスタッフは、必要に応じ不織布マスクを正しく着用してください。

※出入口の扉は換気のため適宜開けてください。

※近距離での対面を避けてご利用ください。

※人と人との適切な距離を確保してください。

