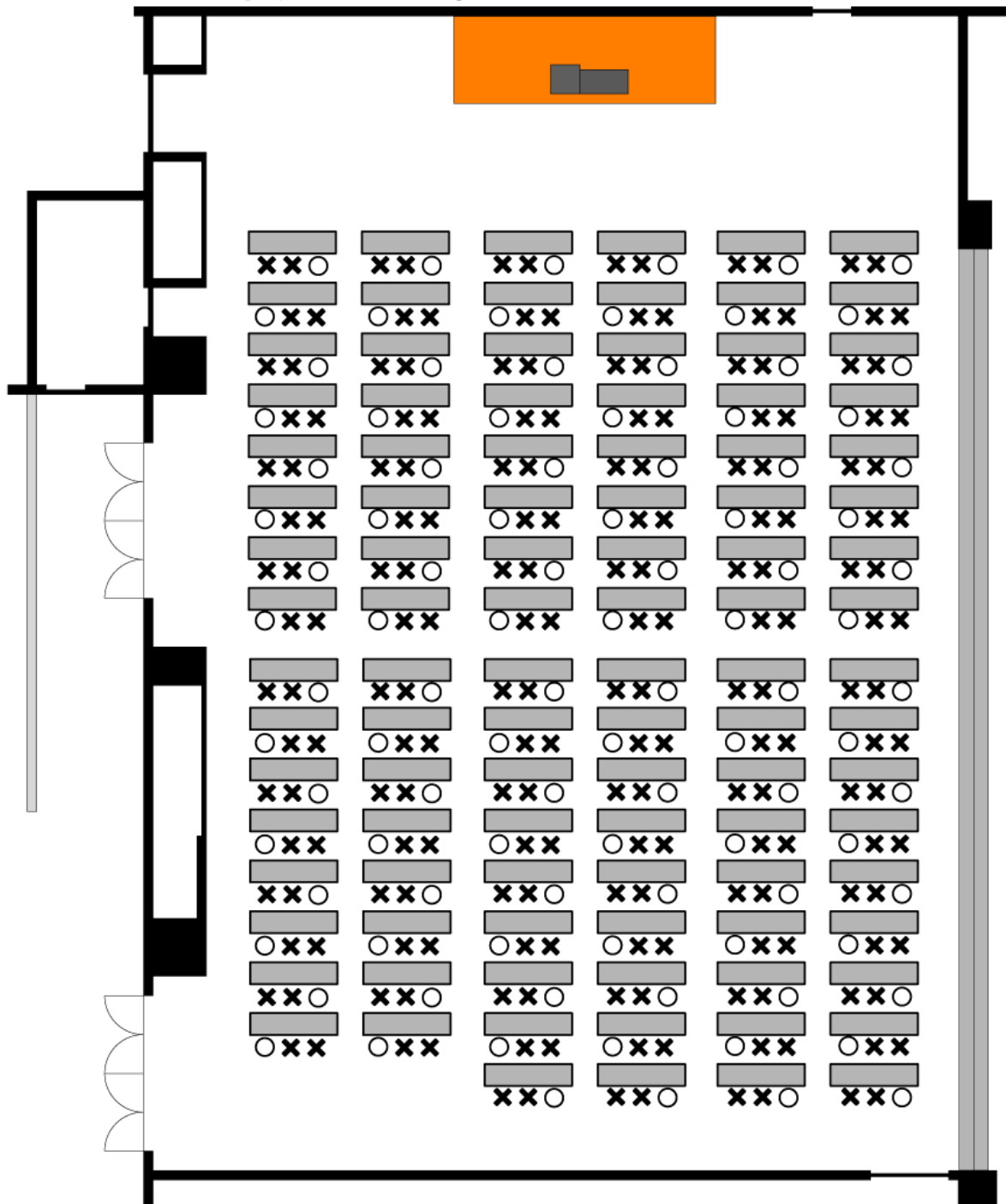


# 集会室

定員：100名

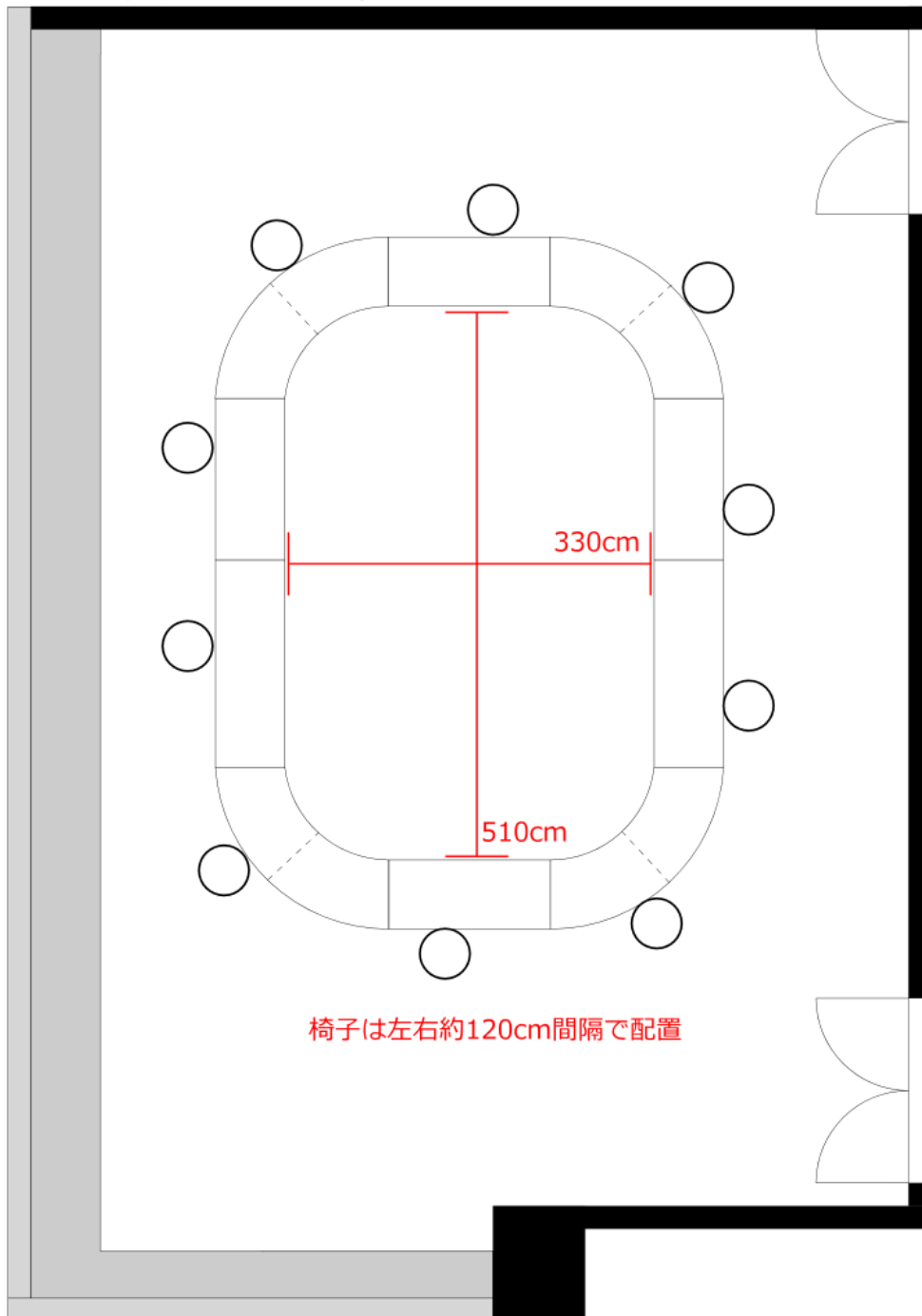
※全員マスクの着用をお願いします。  
※出入口の扉は30分毎に数分程度開けて  
ご利用ください。



# 特別会議室

定員: 10名

※全員マスクの着用をお願いします。  
※出入口の扉は30分毎に数分程度開けて  
ご利用ください。

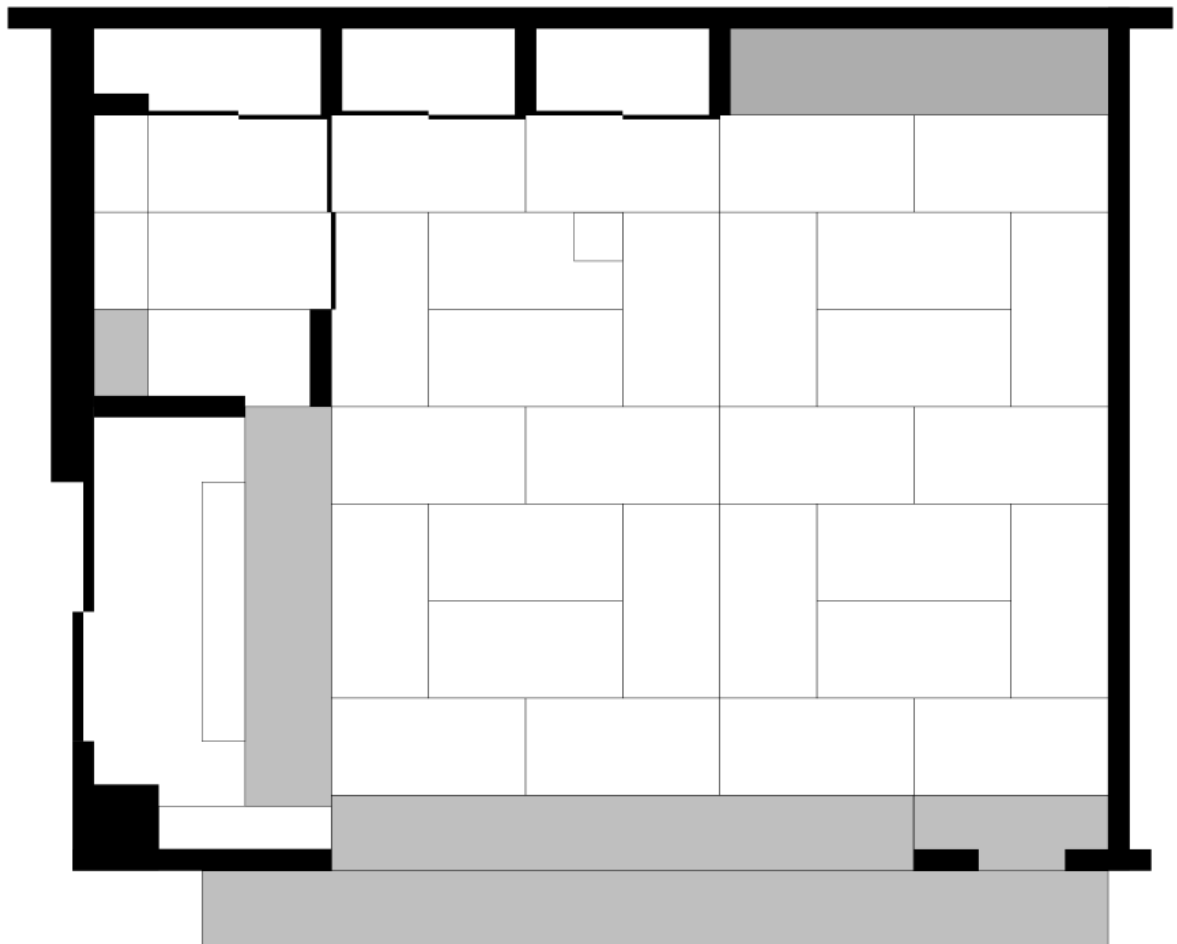


# 和室

※定員10人。十分な人と人との間隔を2m程度確保してください。

※全員マスクの着用をお願いします。

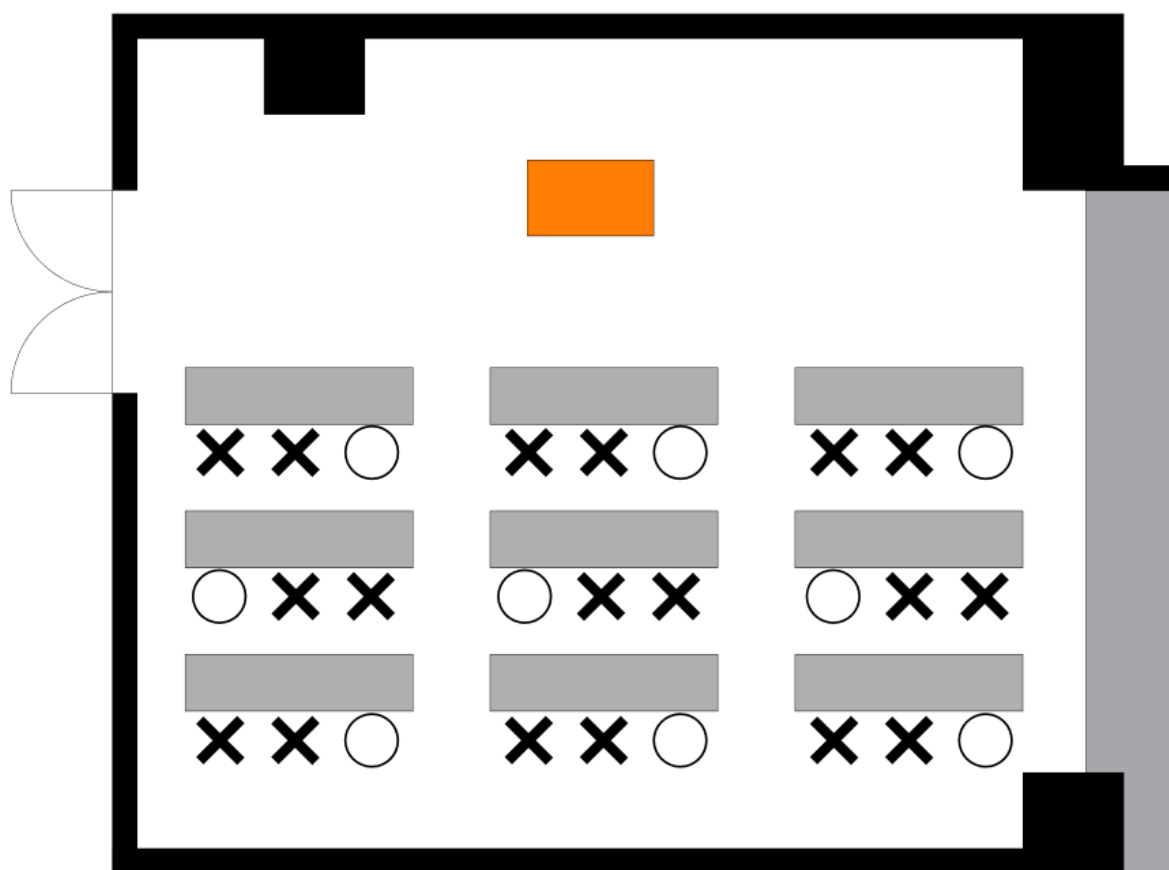
※障子の奥の窓を2か所開けて、ご利用ください。



# 第1会議室

定員:9名

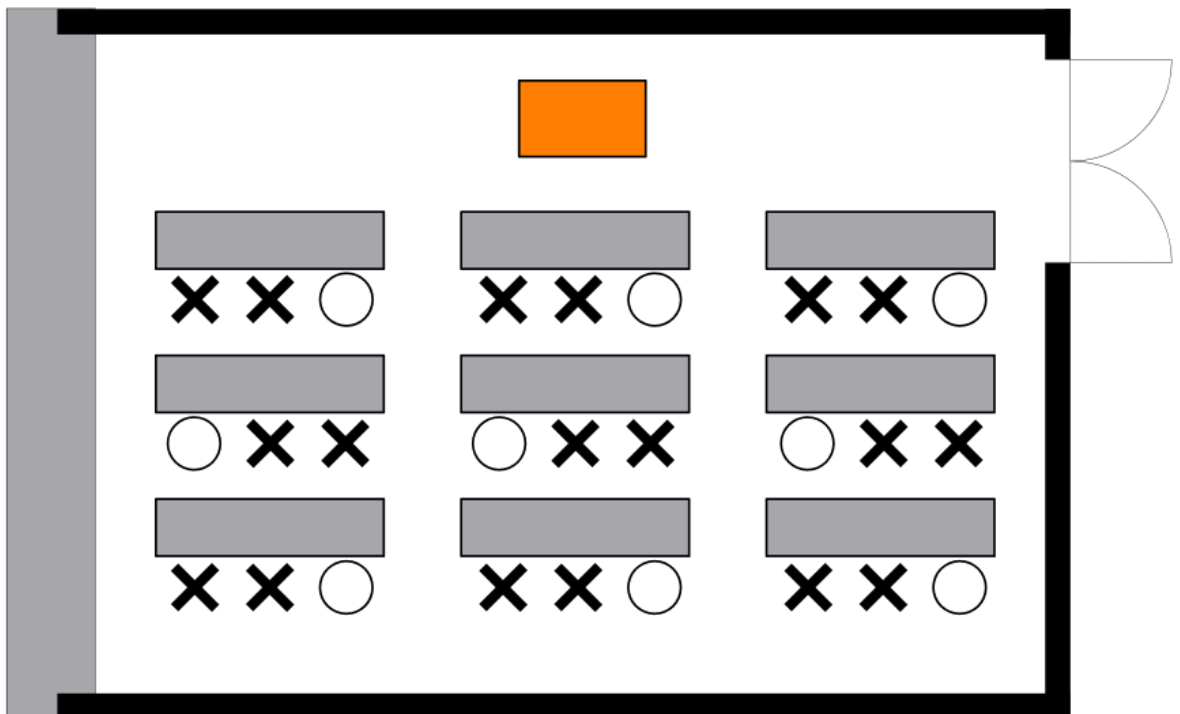
※全員マスクの着用をお願いします。  
※出入口の扉は30分毎に数分程度開けて  
ご利用ください。



# 第2会議室

定員：9名

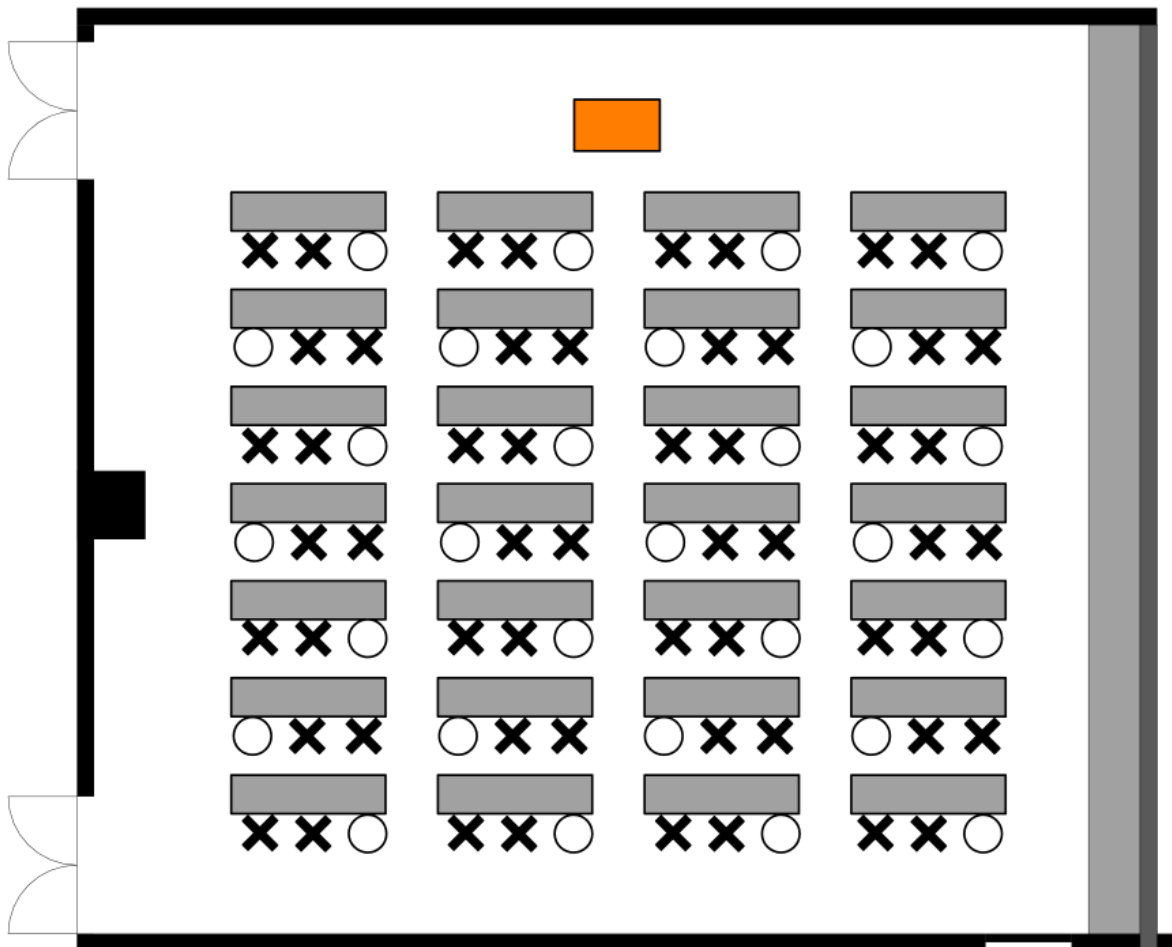
- ※全員マスクの着用をお願いします。
- ※出入口の扉は30分毎に数分程度開けてご利用ください。



# 第3会議室

定員:28名

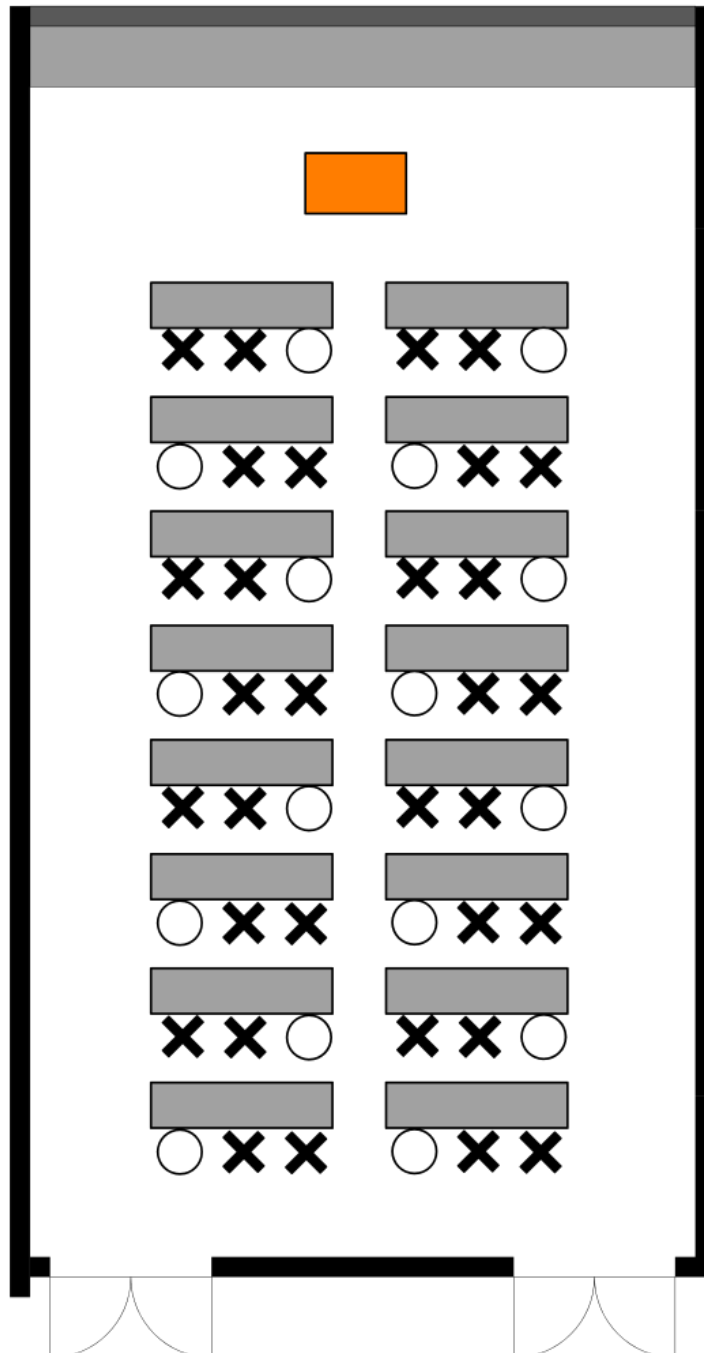
- ※全員マスクの着用をお願いします。
- ※出入口の扉は30分毎に数分程度開けてご利用ください。



# 第4会議室

定員：16名

※全員マスクの着用をお願いします。  
※出入口の扉は30分毎に数分程度開けて  
ご利用ください。

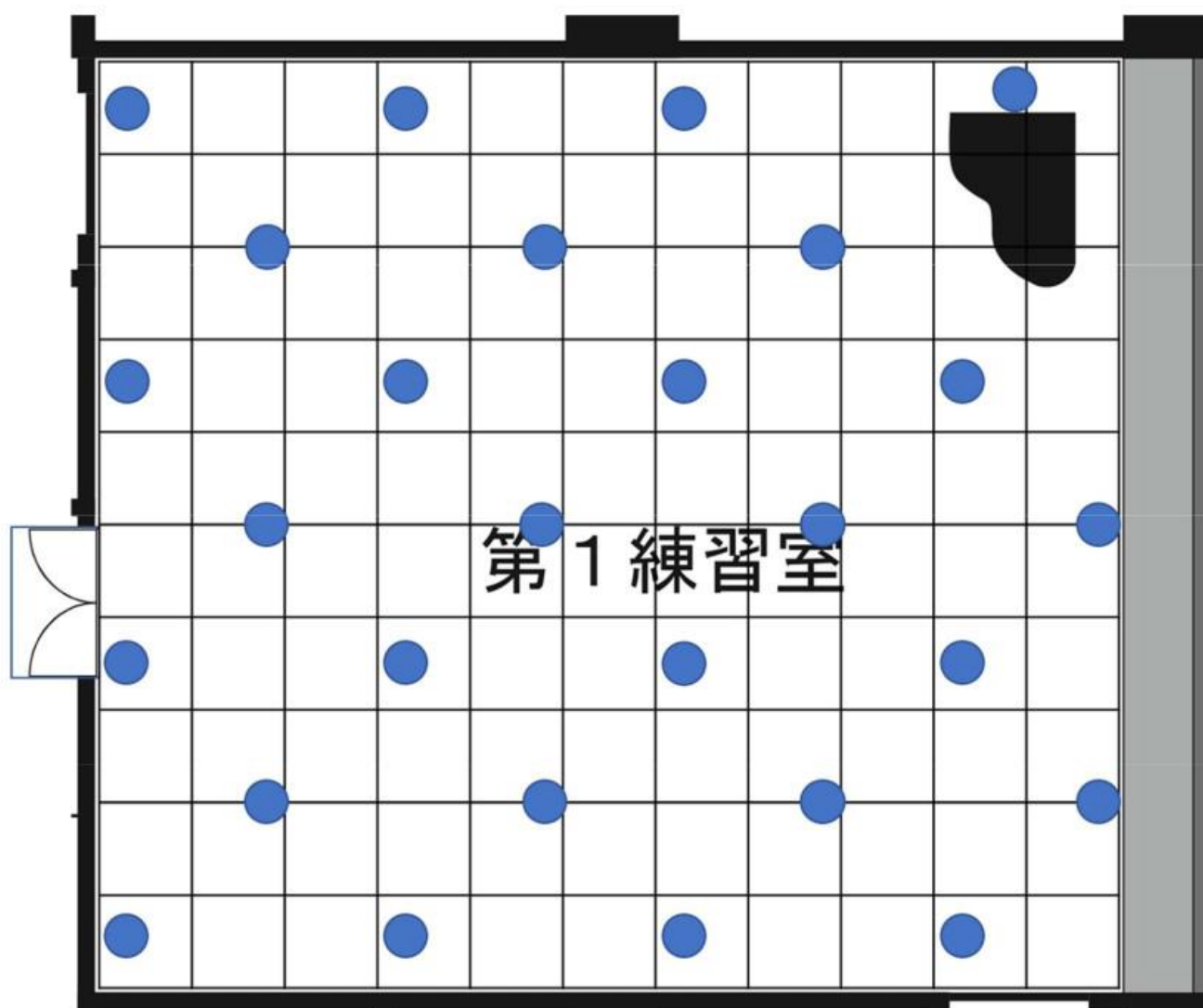


# 第1練習室

定員：27名

※全員マスクの着用をお願いします。

※出入口の扉は30分毎に数分程度開けて  
ご利用ください。



※対面での使用を避けるため、一方方向を向いてご利用ください。

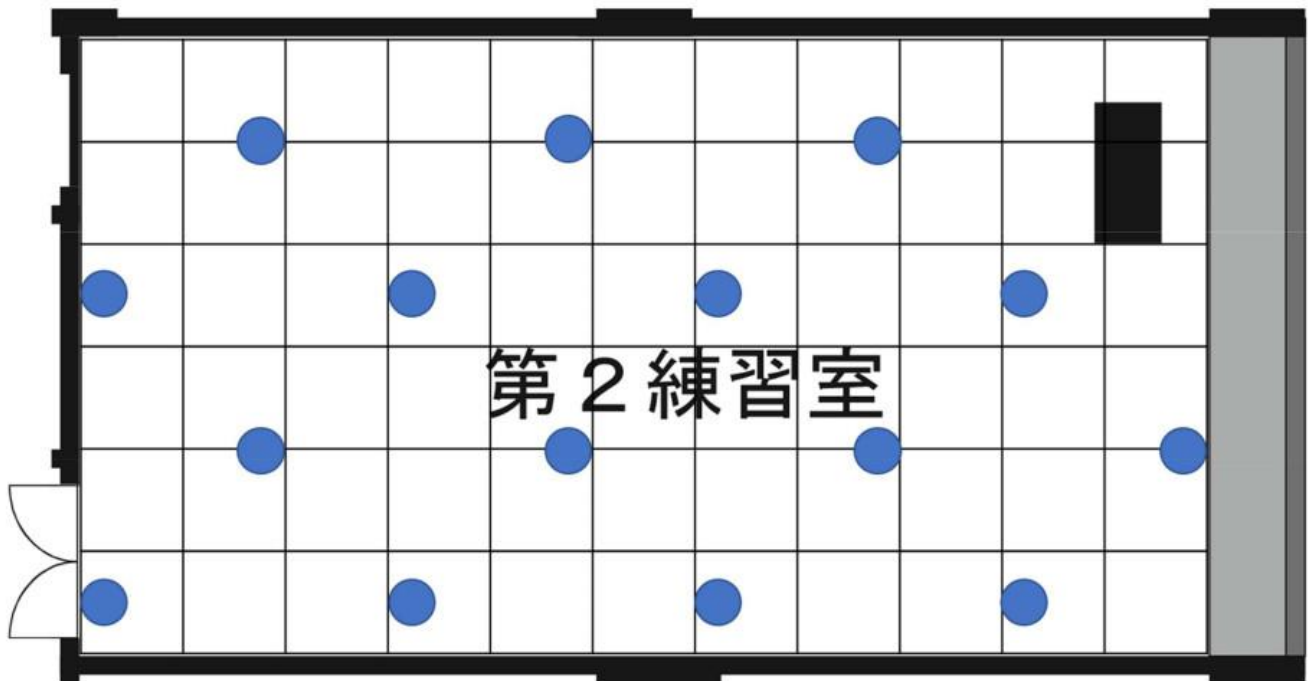


# 第2練習室

定員：15名

※全員マスクの着用をお願いします。

※出入口の扉は30分毎に数分程度開けて  
ご利用ください。



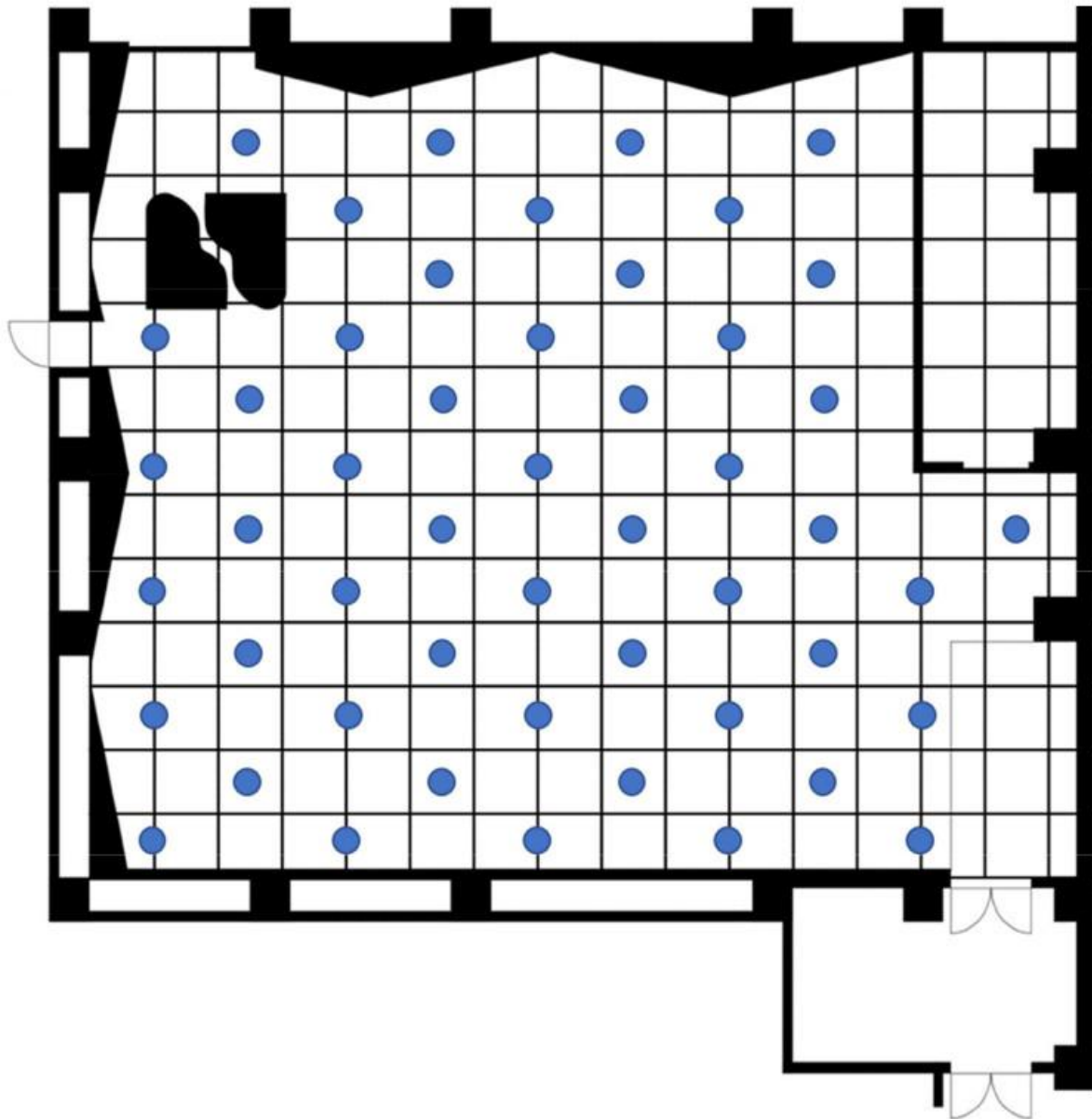
※対面での使用を避けるため、一方方向を向いてご利用ください。

# リハーサル室

定員：50名

※全員マスクの着用をお願いします。

※出入口の扉は30分毎に数分程度開けて  
ご利用ください。



※対面での使用を避けるため、一方方向を向いてご利用ください。

けんしん郡山文化センター換気能力一覧

必要換気量 一人あたり毎時30m<sup>3</sup>以上

	面積 (m <sup>2</sup> )	高さ (m)	体積 (m <sup>3</sup> )	体積合計 (m <sup>3</sup> )	空調機	換気能力 (m <sup>3</sup> /h)	定員	定員計	一人あたり の換気量 (m <sup>3</sup> /h)	1時間 あたりの 換気回数
大ホール 客席	1,346.6	18.0	24,238.8	24,238.8	AC-1・2	74,000	1,976	1,976	37.4	3.1
中ホール 客席	569.8	11.0	6,267.8	6,267.8	AC-6	31,400	777	777	40.4	5.0
展示室	622.0	3.5	2,177.0	2,177.0	AC-10	25,000	150	150	166.7	11.5
第1会議室	45.0	2.9	130.5	2,743.4	AC-14	23,000	18	344	66.9	8.4
第2会議室	37.5	2.9	108.8				18			
第3会議室	110.0	3.0	330.0				56			
第4会議室	71.5	3.0	214.5				32			
集会室	408.0	4.0	1,632.0				200			
特別会議室	70.0	3.0	210.0				10			
和室	42.0	2.8	117.6				10			
第1練習室	110.0	3.0	330.0	528.0	AC-13	11,700	27	42	278.6	22.2
第2練習室	66.0	3.0	198.0				15			
リハーサル室	201.5	5.0	1,007.5	1,007.5	AC-12	6,000	50	50	120.0	6.0

令和2年6月末より外気取込量・排出量とも100%とし、換気を主目的とした運転を行っています。

(従来は効率的な温度制御のため、半分程度を内気循環とした換気運転)