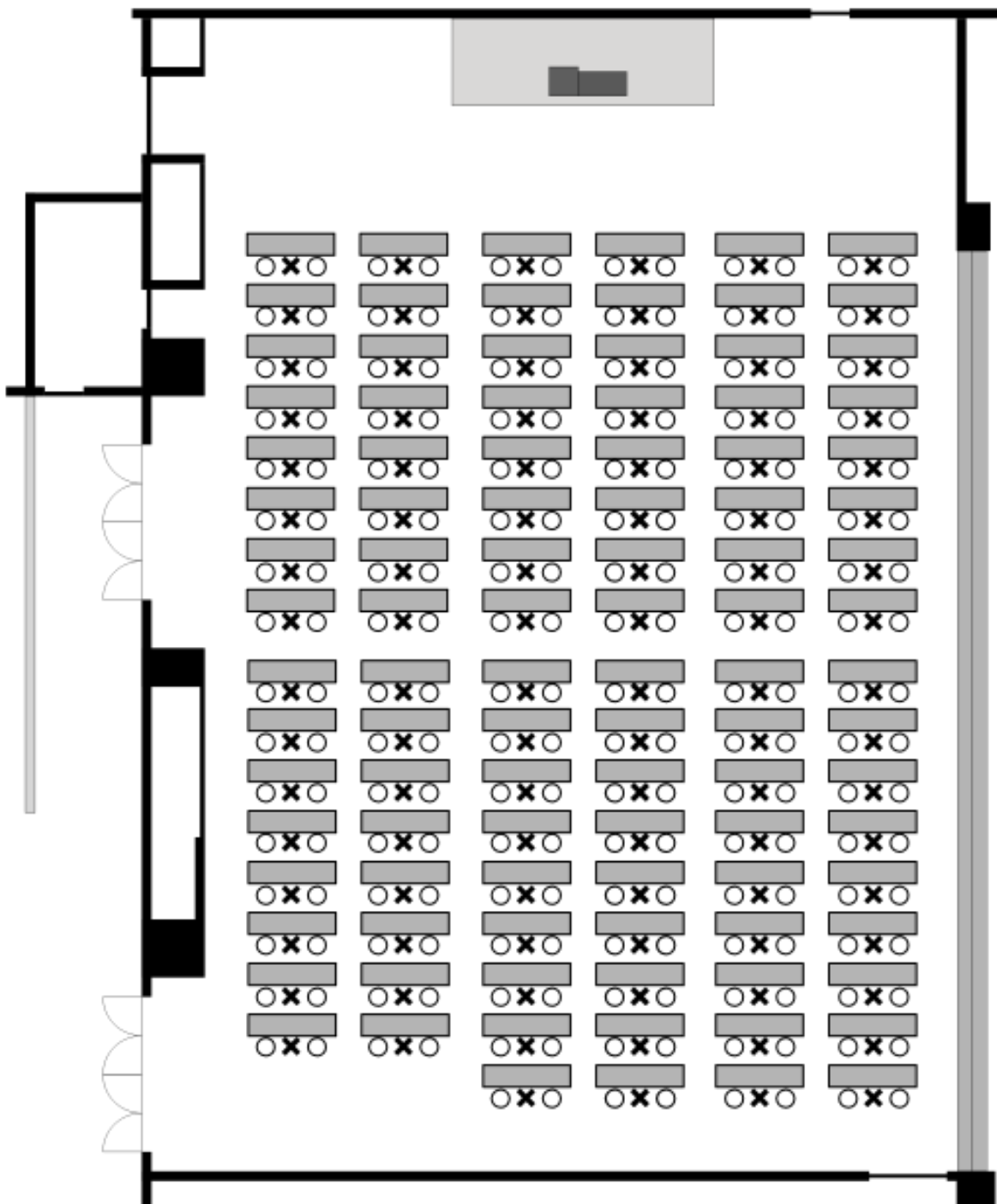


集会室

定員：200名

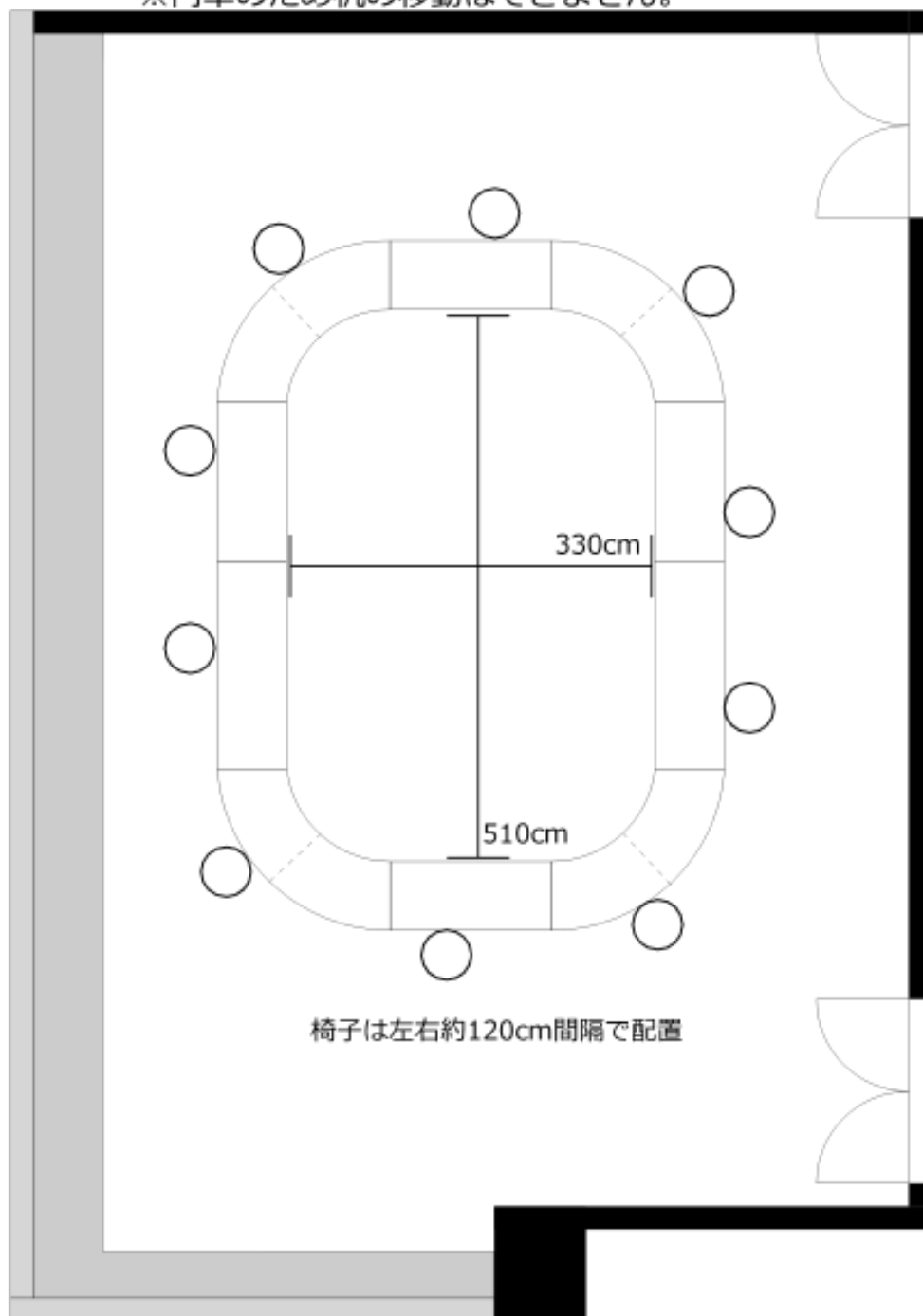
- ※全員マスクの着用をお願いします。
- ※出入口の扉は換気のため適宜開けてください。
- ※近距離での対面を避けてご利用ください。



特別会議室

定員:10名

- ※全員マスクの着用をお願いします。
- ※出入口の扉は換気のため適宜開けてください。
- ※近距離での対面をさけてご利用ください。
- ※円卓のため机の移動はできません。



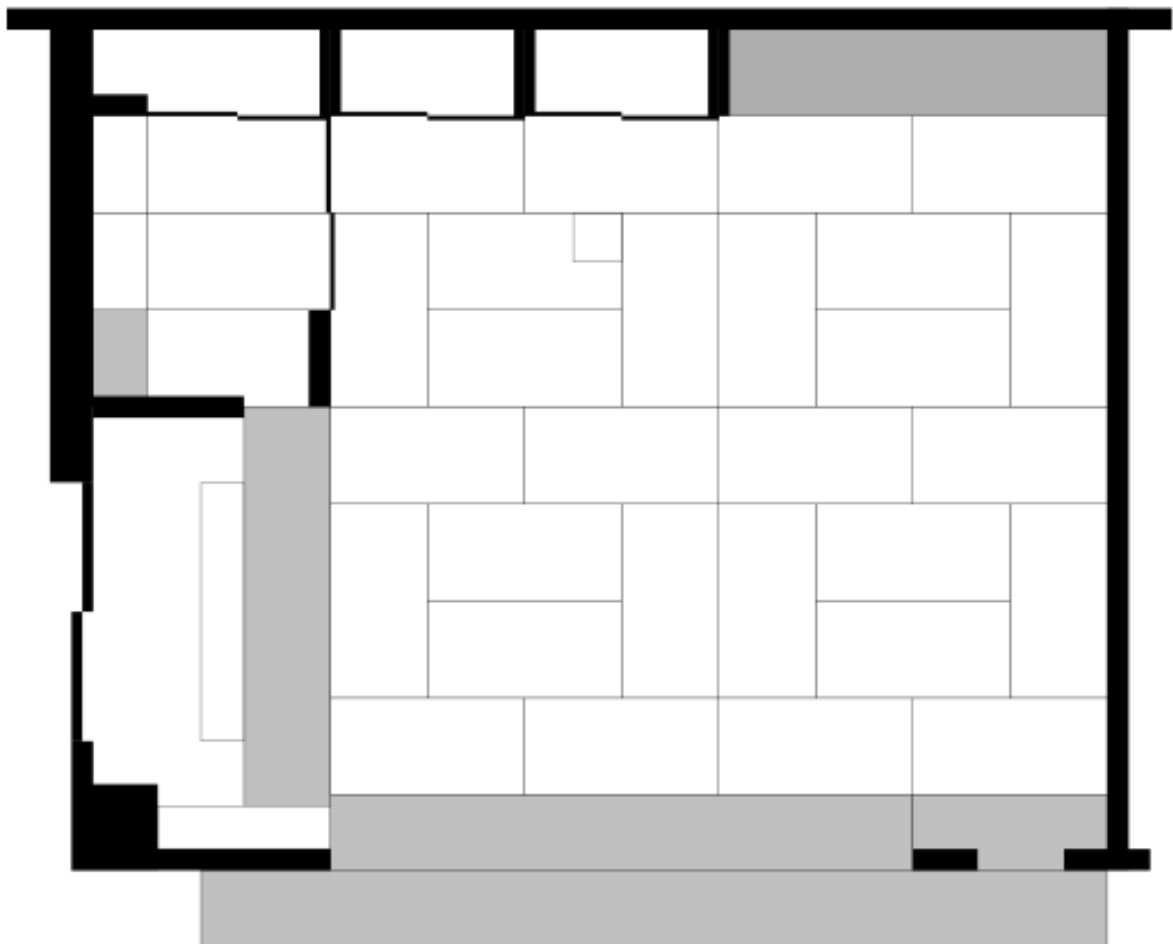
和室

※定員18人。十分な人と人との適切な距離を確保してください。

※全員マスクの着用をお願いします。

※障子の奥の窓を換気のため適宜開けてください。

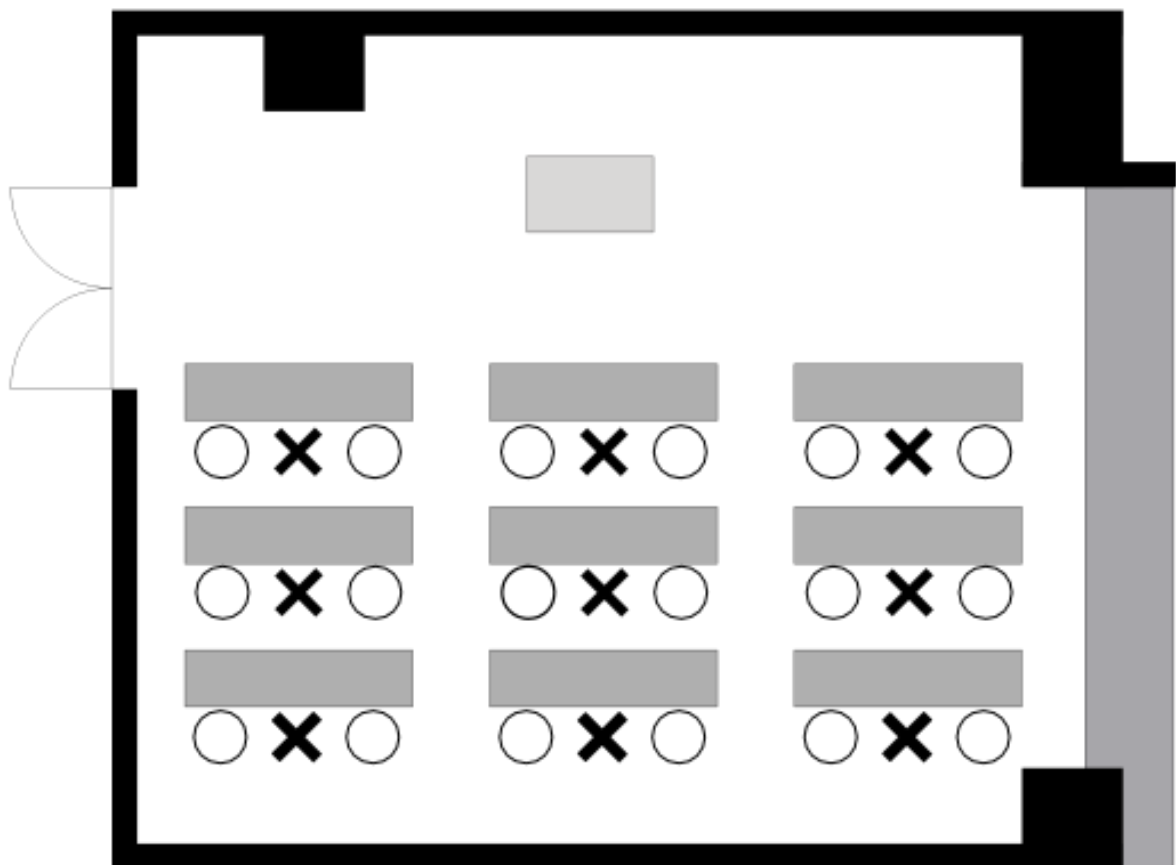
※近距離での対面を避けてご利用ください。



第1会議室

定員:18名

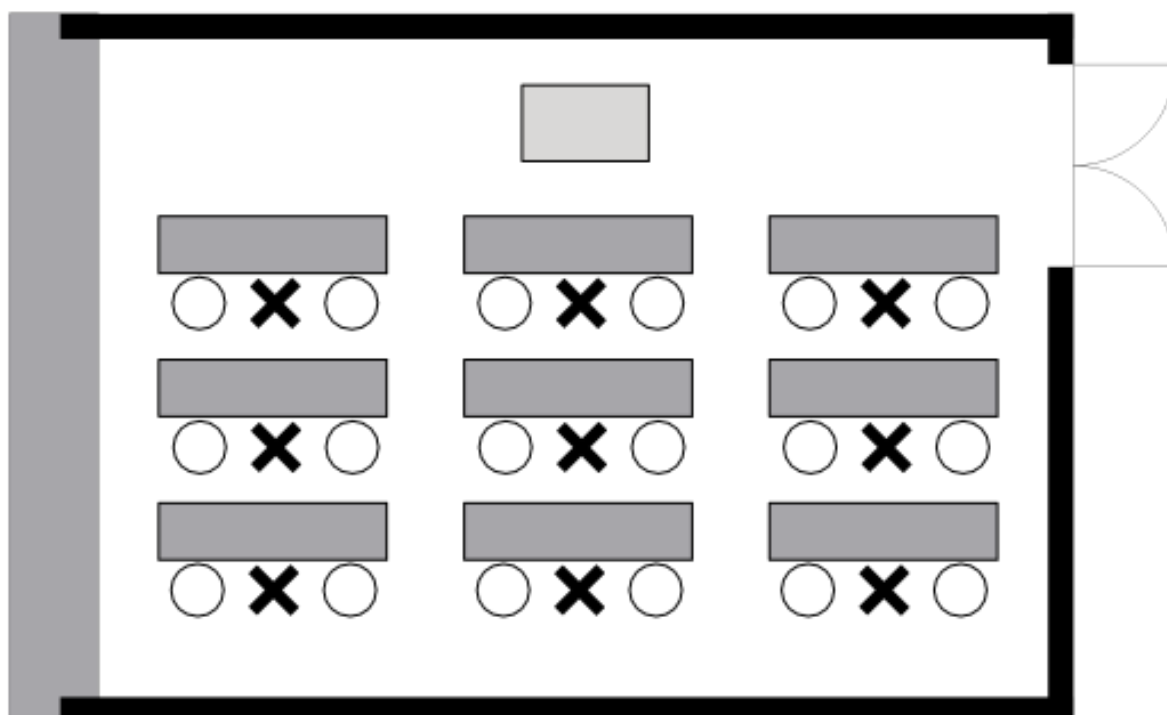
- ※全員マスクの着用をお願いします。
- ※出入口の扉は換気のため適宜開けてください。
- ※近距離での対面をさけてご利用ください。



第2会議室

定員：18名

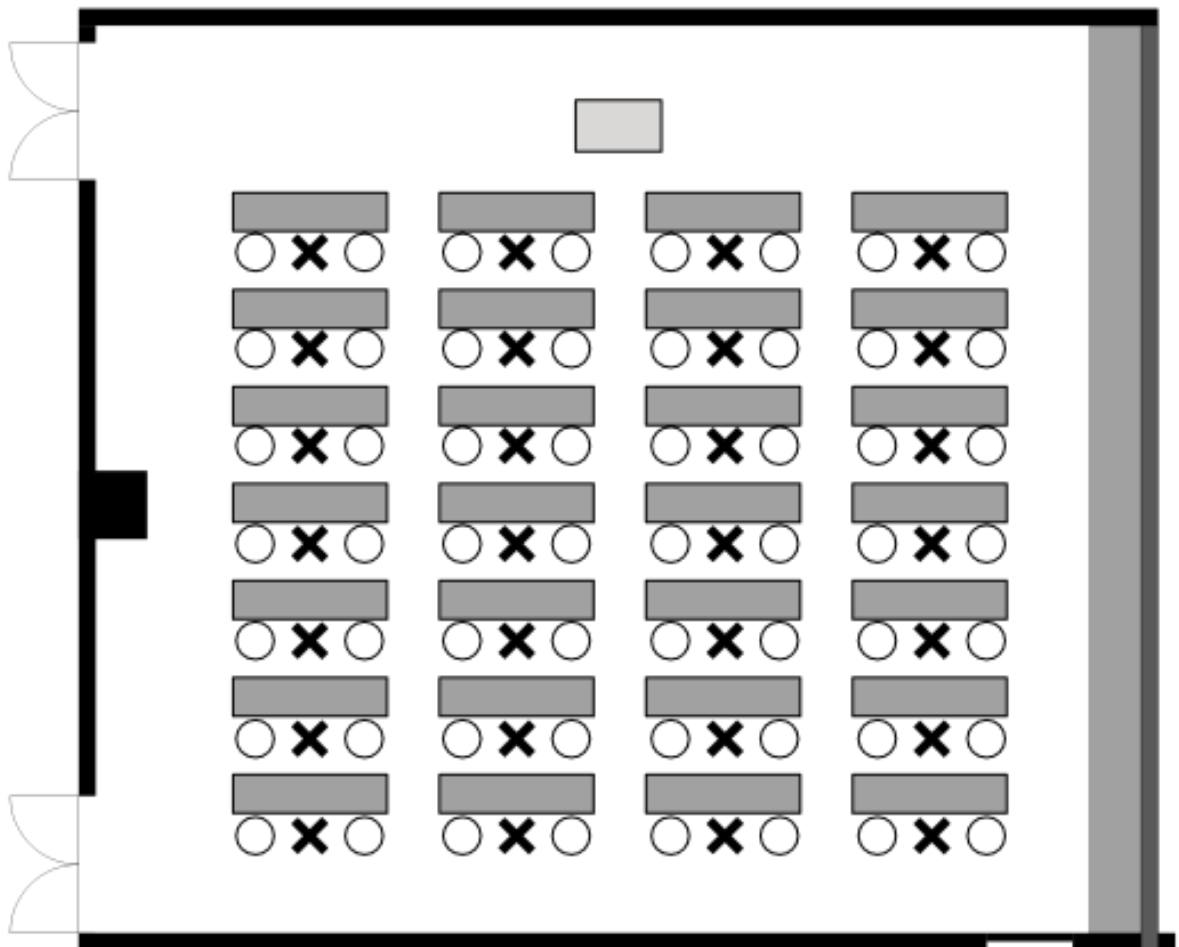
- ※全員マスクの着用をお願いします。
- ※出入口の扉は換気のため適宜開けてください。
- ※近距離での対面をさけてご利用ください。



第3会議室

定員：56名

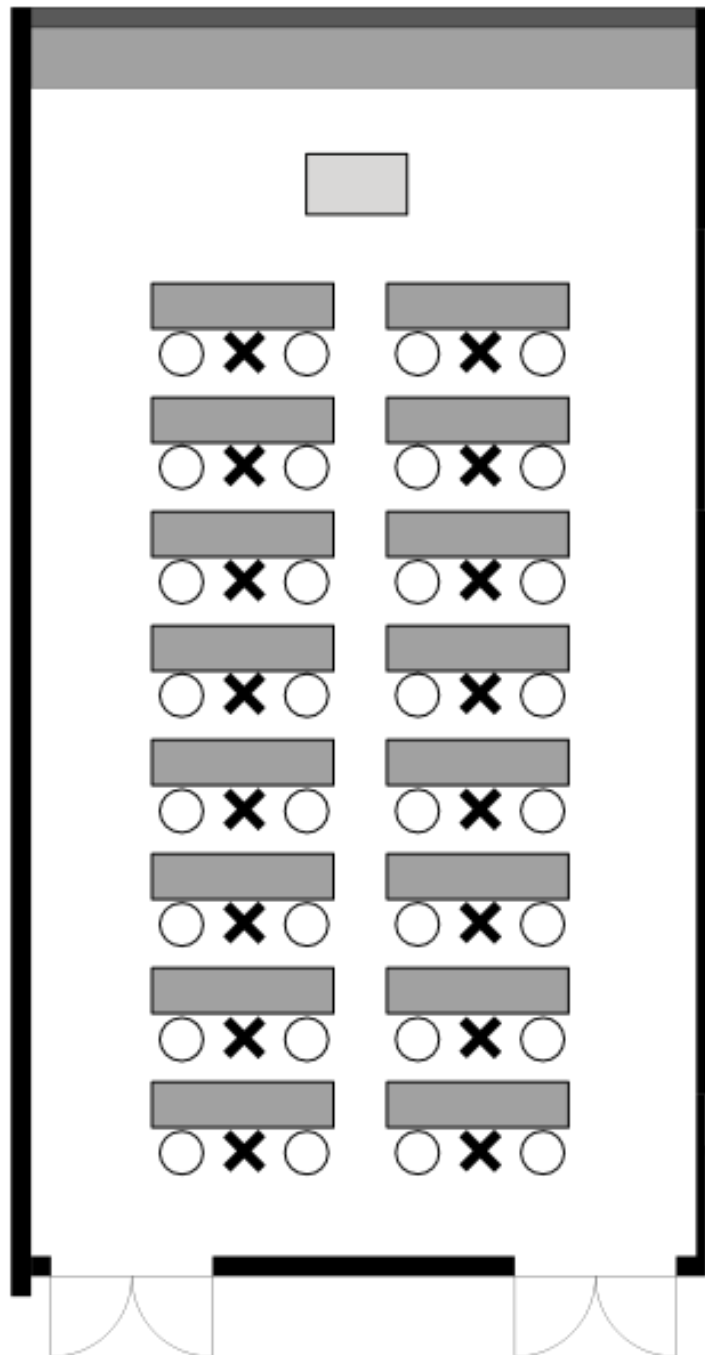
- ※全員マスクの着用をお願いします。
- ※出入口の扉は換気のため適宜開けてください。
- ※近距離での対面をさけてご利用ください。



第4会議室

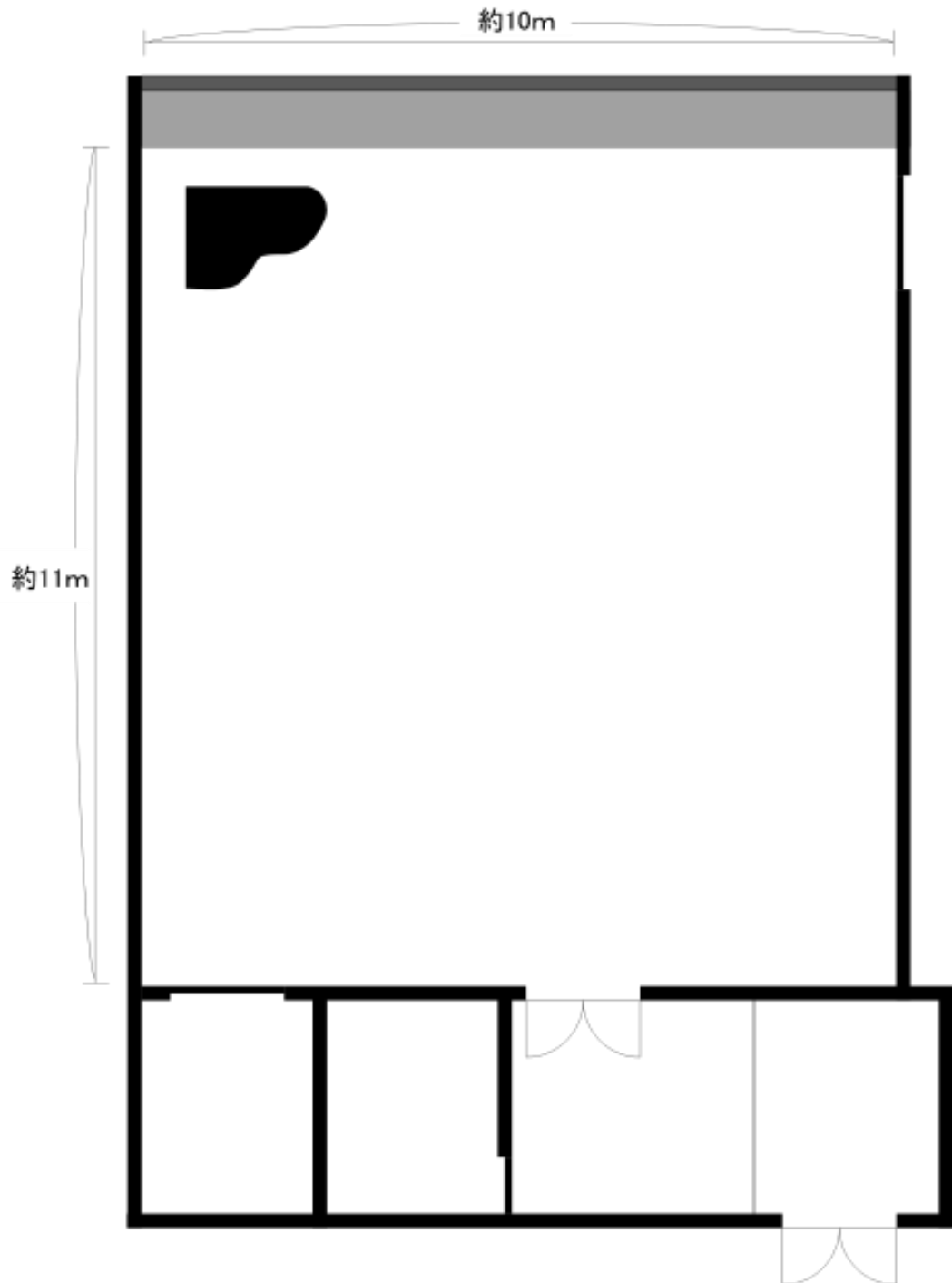
定員:32名

- ※全員マスクの着用をお願いします。
- ※出入口の扉は換気のため適宜開けてください。
- ※近距離での対面をさけてご利用ください。



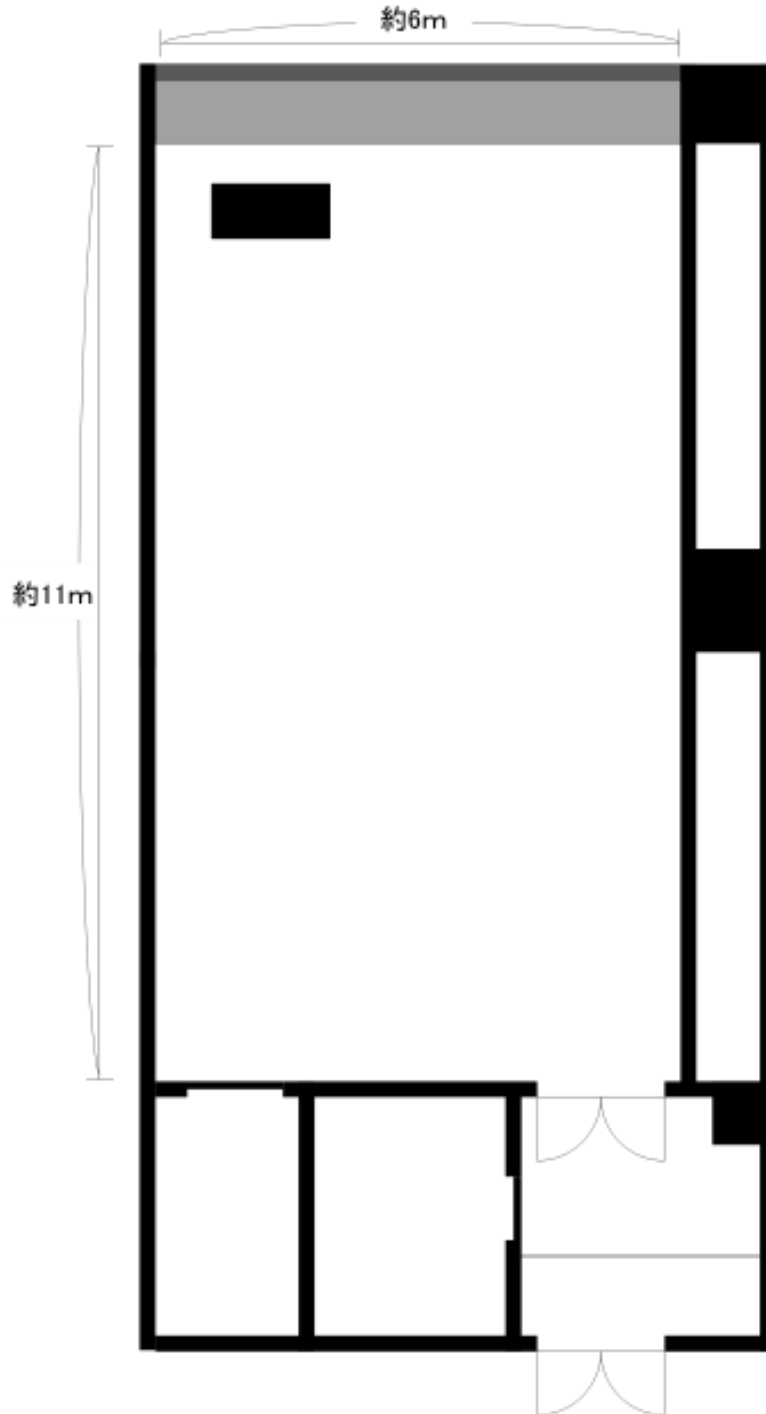
第1練習室 定員40名

- ※全員マスクの着用をお願いします。
- ※出入口の扉は換気のため適宜開けてください。
- ※近距離での対面を避けてご利用ください。
- ※人と人との適切な距離を確保してください。



第2練習室 定員20名

- ※全員マスクの着用をお願いします。
- ※出入口の扉は換気のため適宜開けてください。
- ※近距離での対面を避けてご利用ください。
- ※人と人との適切な距離を確保してください。



リハーサル室

定員：75名

- ※全員マスクの着用をお願いします。
- ※出入口の扉は換気のため適宜開けてください。
- ※近距離での対面を避けてご利用ください。
- ※人と人との適切な距離を確保してください。

