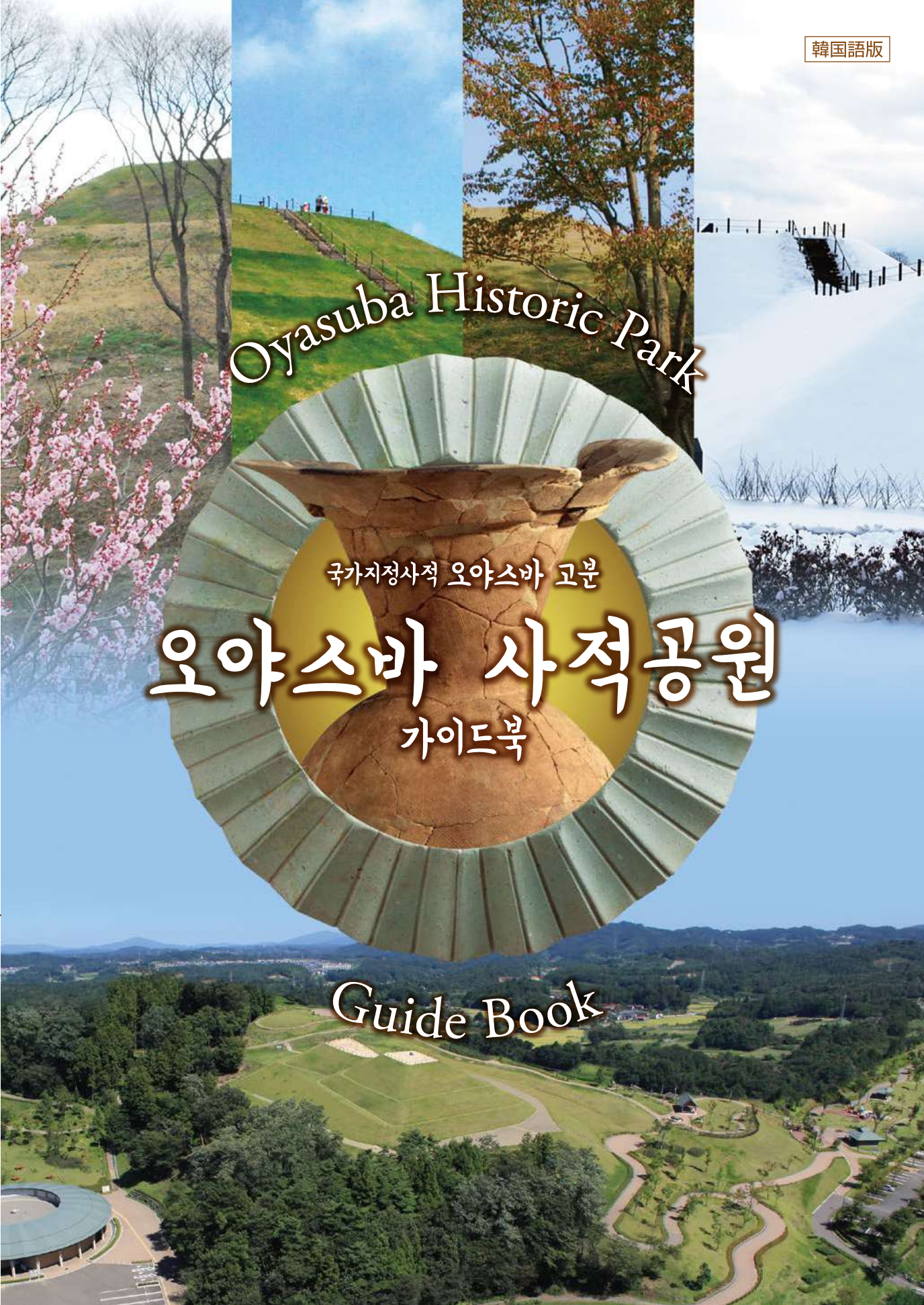
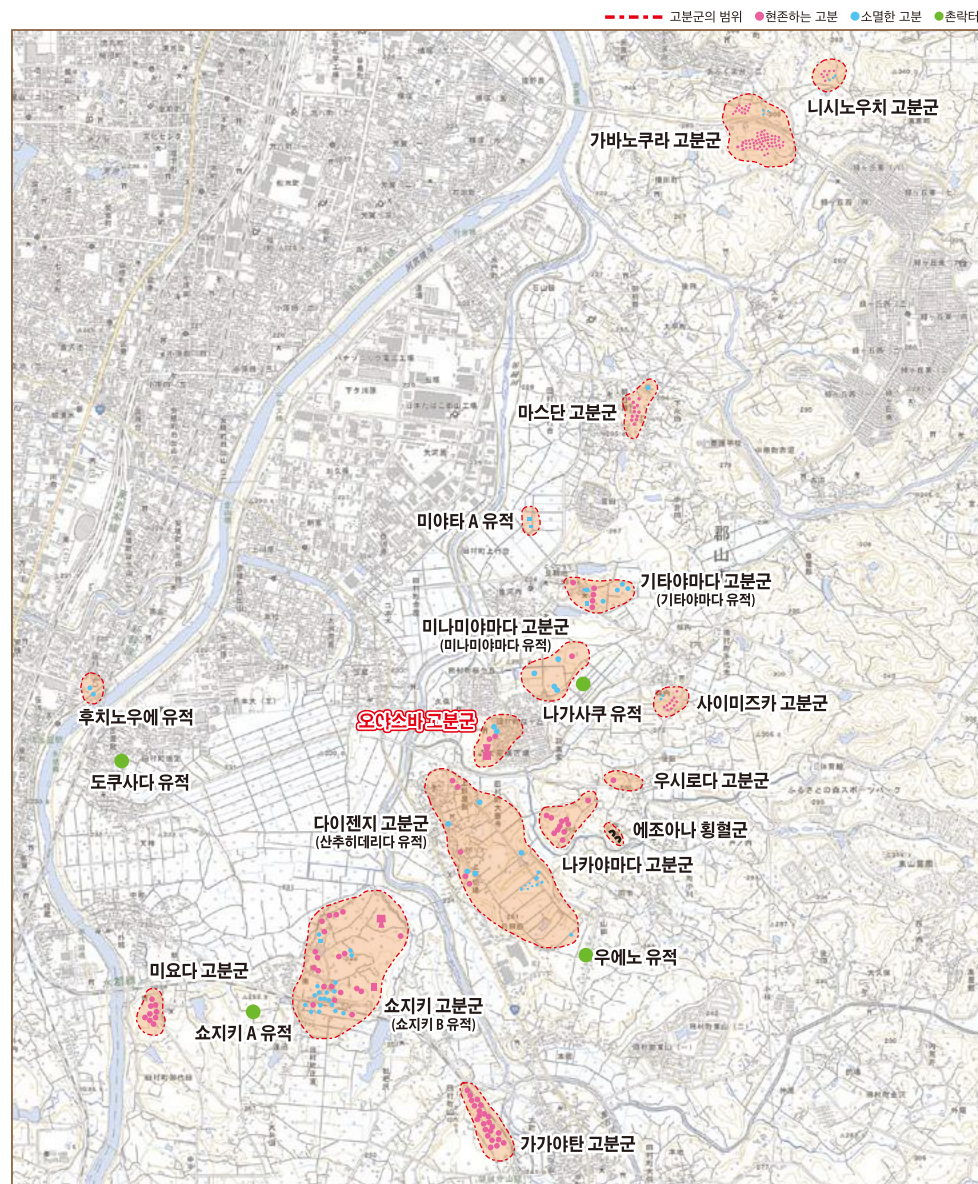


# 오야스바 주변 고분 시대 유적 MAP



## Oyasuba Historic Park

국가지정사적 오야스바 고분

# 오야스바 사적공원 가이드북

## Guide Book

### 오야스바 사적공원

공익재단법인 고리야마시 문화·배움 진흥공사

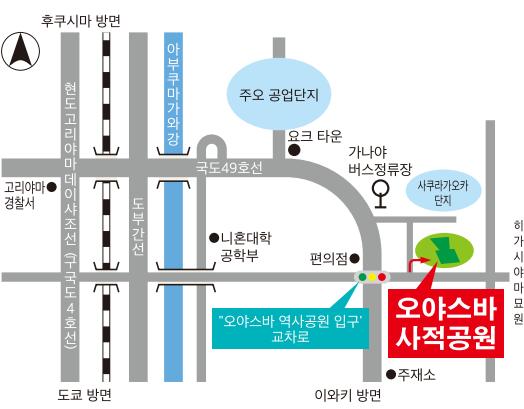
(우)963-1161 후쿠시마현 고리야마시 다무라마치 다이젠지 아자 오야스바 160번지  
 TEL.024 (965) 1088 FAX.024 (965) 1090  
 E-Mail oyasuba@bunka-manabi.or.jp  
 Web <http://www.bunka-manabi.or.jp/oyasuba>

※특별 개관일과 이벤트 사업에 관해서는 웹사이트를 참조하시기 바랍니다.

■안내 시설 개관시간  
 오전 9:00 ~ 오후 5:00 (입장 마감시간 오후 4:30)

■안내 시설 휴관일  
 매주 월요일 (월요일이 공휴일인 경우에는 개관, 다음 평일이 휴관)

■공원: 폐원일 없음 ■주차장: 일반자동차 120대/대형버스 7대 수용



이 종이는 FSC® 인증지입니다.



종이로 재활용 가능



고리야마시 캐릭터  
고대인 가부토 군

# 사계절의 변화와 고대인의 숨결을 느끼며.

오야스바 사적공원에는 도호쿠 지방에서 가장 큰 전방후방분(앞뒤가 모두 방형인 고분)을 중심으로 한 오야스바 고분군과 고분에 관해서 배울 수 있는 안내 시설이 있습니다. 또한, 산벚나무와 등나무 등 계절마다 모습을 달리하는 나무들도 감상하실 수 있습니다. 부지 면적은 약 6.5ha이며 산책로를 한 바퀴 도는 데 약 20~30분 정도 걸리므로, 고분에 관해 배우며 사계절의 변화도 즐겨 보시기 바랍니다.



## 오야스바 1호분

자세한 내용은 p3·4로→  
국가사적으로 지정된 고분 정상에서는 고리야마의 경치를 한눈에 바라볼 수 있습니다. 고분의 주인이 된 기분을 느껴보시기 바랍니다.  
-주의사항-  
고분의 경사면에 들어가지 마십시오.



## 안내 시설

자세한 내용은 p5·6으로→  
안내 시설의 형태는 고분의 부장품인 팔찌 모양의 석제품을 모티브로 한 것입니다. 고분의 정상으로 올라가 형태를 확인해 보십시오.  
개관시간/9:00~17:00(입장은 16:30까지)



## 체험 광장

발굴 체험과 토기 굽기, 화덕을 사용한 이벤트를 즐길 수 있으며, 어린이 놀이터에서는 모래놀이 등을 즐길 수 있습니다.  
※안내 시설 휴관일에는 어린이 놀이터를 폐장합니다.

4호분  
5호분  
3호분  
2호분



오야스바 사적공원  
원내 지도



## 모험 광장·발견의 언덕

광장에는 그네, 애슬레틱 등의 놀이기구가 있어, 즐겁게 놀면서 고분에 관해 배울 수 있습니다. 또한 공원 내에는 고분 시대를 모티브로 한 테이블과 의자, 수도와 화단 등이 있습니다.  
어디에 있는지 찾아보십시오.



모험 광장에는 운동기구가 있습니다. 지압이나 등퍼기로 활력 충전!

## 주차장 이용시간 안내

- 제1주차장 8:30 ~ 17:15
- 제2주차장 8:30 ~ 19:00 (3월 ~ 9월)  
8:30 ~ 17:30 (10월 ~ 2월)

※안내 시설 휴관일에는 제1주차장을 이용할 수 없습니다.  
※폐문 시간을 확인하시기 바랍니다.

마크 설명	
해설 패널	촬영 추천 스폿
기저귀 교환소	AED 설치 장소
물품보관함	휠체어용 슬로프
화장실	휴게소
자동판매기	

국도 49호선 방향

# 국가지정사적 오야스바 고분

공원 내에는 고분이 5기 있으며, 중심이 되는 1호분은 '전방후방분', 2호분~5호분은 '원분'입니다.

1995년~2004년의 조사를 통해, 총길이 약 83m의 1호분은 산등성이를 이용해 지금으로부터 약 1,600년 전에, 2~5호분은 약 1,500년 전에 만들어졌음이 밝혀졌습니다. 5기의 고분군은 지명을 따서 '오야스바 고분군'이라 이름 붙여졌으며, 1호분과 2호분은 2000년에 국가사적으로 지정되었습니다.

## 오야스바 1호분 길이 약 83m 높이 약 12m

지금으로부터 약 1,600년 전에 만들어진 도호쿠 지방에서 가장 큰 전방후방분으로, 총길이는 약 83m에 이릅니다. 고분의 크기와 부장품 등으로 미루어 볼 때, 나카도리 지방의 유력한 호족의 무덤으로 추정됩니다.

전방부·고분의 주인을 향해 제사를 올렸던 장소  
후방부·고분의 주인이 매장된 장소

### 고분이란?

지금으로부터 약 1,700년 전~1,300년 전에 만들어진 지역 호족(유력자)의 무덤입니다. 긴키 지방의 대호족과 관계가 밀접할수록 크게 만들 수 있었습니다. 고분의 형태는 '전방후방분', '전방후원분', '원분', '방분' 등이 있습니다.



오야스바 1호분 조사 풍경

관의 길이는 약 9m로, 다른 고분의 발굴 사례를 통해 '네티나무'가 사용되었을 가능성이 높을 것으로 여겨집니다.

## 고분의 주인과 부장품

### ■부장품을 통해 밝혀진 고분 주인의 인물상

팔찌 모양의 석제품은 야마토 정권과 동맹 관계에 있었음을, 무력의 상징인 큰칼과 검은 '군사'를 장악하고 있었음을, 그리고 철제 도끼와 낫 등은 '농공'을 지도하는 입장에 있었던 인물임을 추정케 합니다.

### ■슈(적색 안료)

악귀를 쫓는 의미를 담아 관 내부에 뿌려진 것으로 추정됩니다.

### ■팔찌 모양 석제품

바깥둘레 9.1cm, 안둘레 5.6cm, 두께 1.6cm  
녹색의 아름다운 녹색응회암이라는 돌로 만들어진 것으로, 권력의 상징이었던 것으로 추정됩니다.



### ■철제품

'철'은 귀중한 것으로, 일반 농민은 소유할 수 없는 것이었습니다. 고분의 주인이 생전에 소유·관리했던 물건들이 부장품으로 매장된 것으로 추정됩니다.



### ■고분에 나란히 놓여 있었던 옹기

(이중구연 옹기·봉상부분 옹기)

고분의 정상에는 2종류의 옹기가 50개 정도 놓여 있었던 것으로 추정됩니다. 이 옹기는 의식용으로 만들어진 것으로, 밑바닥에는 구멍이 뚫려 있습니다. 또한 옹기에는 붉은 벙갈라가 칠해져 있었습니다. 이는 신성한 장소를 구분하고, 고분의 주인을 보호하는 의미가 담겨 있었을 것으로 생각됩니다.



### ■2호분

지름 15m/석관: 외측 치수로 2.2m×1.2m

1호분의 약 100년 뒤에 만들어진 원분입니다. 이곳에 매장된 호족은 갠들을 조합한 상자형 석관에 안치되어 있습니다. 미나미야마다 유적·나가사쿠 유적의 촌락을 다스렸던 호족이 매장되어 있는 것으로 추정됩니다.



구로이시야마 산  
구로카케야마 산 다카시야마 산 잇파이산

요모기다다케 산 우즈미네 산

고분의 주인이 살았던 촌락  
산추히데리다 유적

1호분과 같은 연대의 움집터가 약 40동 발견된 것으로 보아, 고분의 주인이 생활했던 촌락으로 추정됩니다.

나스 언봉

후타타야마 산

히타이토리야마 산  
(아사카야마 산)

반다이산

가와게타야마 산

히가시야마 언봉  
아다타라 언봉

# 선인들의 삶을 보고, 만지고, 이해한다.

공원 내의 안내 시설에서는, 오야스바 고분과 고리야마 시내의 유적에서 출토된 자료를 통해 고대인들의 생활 모습을 엿볼 수 있습니다.

또한 '곡옥 만들기', '불 피우기' 등 고대의 기술도 체험해 볼 수 있습니다.



관내에서 음식을 드실 때는 지정된 장소를 이용하시기 바랍니다.

안내 시설 평면도

## 영상실



영상을 통해 오야스바 고분에 대해 알기 쉽게 배울 수 있습니다.

## 체험 코너



고대에 관한 체험을 매일 실시하고 있습니다.

※단체 이용은 사전에 상담하시기 바랍니다.  
※체험 프로그램에 대해서는 안내 게시물을 참고하시기 바랍니다.



## 고리야마시의 유적

고리야마시는 후쿠시마현에서 3번째로 넓은 면적(757.06km<sup>2</sup>)을 자랑하며, 구석기 시대부터 에도 시대까지 유적이 약 1,200군데 확인되고 있습니다.

◀오야스바 상공에서 고리야마 시가지를 내려다본 모습

**해설 안내**  
자원봉사 가이드가 전시실과 고분을 안내해 드립니다. 원하시는 분은 사무국에 말씀하시기 바랍니다.

## 안내 시설 전시실

### ①한 조각의 파편으로부터

오야스바 고분 발견의 계기가 되었던 작은 토기 파편을 토대로, 이종구연 용기를 복원했습니다. 이 용기는 1호분 위에 놓여 있었습니다.



### ②구석기 시대의 고리야마

돌과 뼈 등으로 도구를 만들어 주식인 동물을 사냥했습니다. 다무라마치 미모 유적에서는 고리야마에서 가장 오래된 석기가 발견되었습니다.



(후쿠시마현 문화재센터 시라카와관 소장)

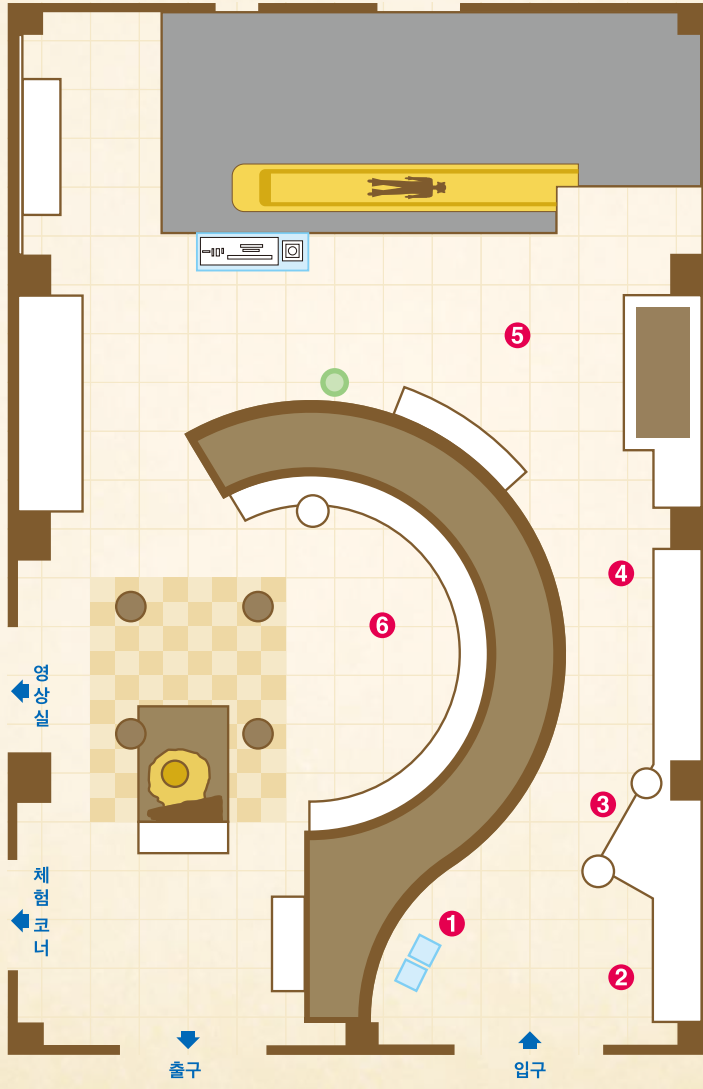
### ③조몬 시대의 생활

새끼줄 무늬가 새겨진 '조몬 토기'가 탄생하여 토기 냄비로 산나물이나 고기를 끓일 수 있게 되었습니다. 조몬 시대의 특징인 '토우'는 임신한 여성이 모델입니다.



오야스바 고분을 비롯해 고리야마 시내에서 발견된 선인들의 발자취에 대해 재미있게 배우실 수 있습니다.

- ‘보기’.....발굴 현장에서 실제로 사용하고 있는 기계를 살펴보거나 관찰해 봅시다.
- ‘듣기’.....고분의 주인이 말을 걸어 옵니다. 귀를 기울여 봅시다.
- ‘만지기’.....진짜 토기를 만져 보면서 고대를 느껴 봅시다.



### ④야요이 시대의 고리야마

대륙에서 벼농사 기술과 금속 도구가 전해져 사회가 큰 변화를 이룬 시대의 생활 도구입니다. 야요이 토기는 장식이 단순해지고 기능적인 형태를 띤 것이 특징입니다.



### ⑤오야스바 고분 시대

오야스바 1호분은 하루 100명의 노동자가 200일 동안 만들었으며, 고분의 정상에는 용기가 약 50개 놓여 있었던 것으로 추정됩니다. 고분 주인의 이야기를 들어 봅시다.



### ⑥고분 시대의 생활 모습

각지에서 고분이 왕성하게 만들어졌던 약 400년간을 '고분 시대'라고 부릅니다. 토기의 형태, 매장 방법의 변화, 의복 등을 관찰해 보시기 바랍니다. 또한 '화덕'을 중심으로 당시 주거지의 넓이를 실감해 보시기 바랍니다.



## 오야스바 고분이 만들어졌을 당시로

▼오야스바 1호분이 만들어진 것으로 추정되는 시기																							
1900	1800	1700	1600	1500	1400	1300	1200	1100	1000	900	800	700	600	500	400	300	A.D.1	B.C.300	B.C.3000 (5,000년 전)	B.C.11000 (13,000년 전)	(35,000년 전)		
현대 현대	에도 시대	아즈마유마시 시대	무로마치 시대	남부초 시대	가마쿠라 시대	헤이안 시대	나라 시대	아스카 시대	후기	중기	전기	후기	중기	전기	말기	후기	중기	전기	조기	초창기	후기	전·중기	